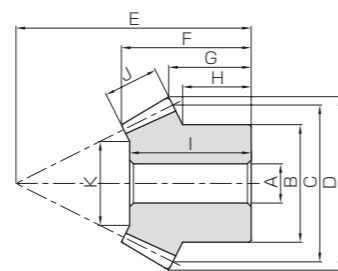
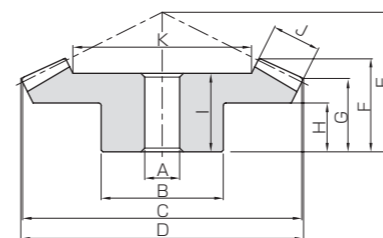




共通规格	
精度等级	JIS B 1704 : 1978 3级
齿形	格里森
压力角	20°
材料	SUS303
热处理	—
齿面硬度	(187HB以下)



B3



B4

产品型号	齿数比	模数	齿数	形状	孔径	轮毂径	分度圆直径	齿顶圆直径	组装距离	全长	齿顶距离	轮毂长
					A <sub>H7</sub>	B	C	D	E	F	G	H
SUB1.5-3020 SUB1.5-2030	1.5	m1.5	30	B4	10	30	45	46.24	28	18.53	13.93	8
			20	B3	8	25	30	33.13	33	18.63	11.54	8.83
SUB2-3020 SUB2-2030	1.5	m2	30	B4	10	35	60	61.65	40	26.87	21.24	15
			20	B3	10	35	40	44.18	45	25.06	16.39	13.33
SUB2.5-3020 SUB2.5-2030	1.5	m2.5	30	B4	15	45	75	77.07	50	34.22	26.55	18
			20	B3	12	40	50	55.22	55	31.06	19.24	14.16
SUB3-3020 SUB3-2030	1.5	m3	30	B4	15	60	90	92.48	55	35.56	26.86	17
			20	B3	15	50	60	66.27	70	40.48	27.09	21.66
SUB1.5-4020 SUB1.5-2040	2	m1.5	40	B4	10	38	60	60.88	35	25.01	20.88	15
			20	B3	8	25	30	33.61	46	25.54	16.9	14.75
SUB2-4020 SUB2-2040	2	m2	40	B4	12	50	80	81.17	45	32.37	26.17	18
			20	B3	12	32	40	44.81	60	34.16	21.2	18
SUB2.5-4020 SUB2.5-2040	2	m2.5	40	B4	15	60	100	101.46	55	39.73	31.46	20
			20	B3	12	40	50	56.01	75	43.78	26.5	22.5
SUB3-4020 SUB3-2040	2	m3	40	B4	20	70	120	121.76	65	45.85	36.76	24
			20	B3	16	50	60	67.22	90	50.81	31.8	27.5
SUB1.5-4515 SUB1.5-1545	3	m1.5	45	B4	10	36	67.5	68.06	28	20.44	17.59	11
			15	B3	8	18	22.5	26.54	47	23.19	13.92	12.5
SUB2-4515 SUB2-1545	3	m2	45	B4	12	60	90	90.75	40	30.4	26.12	17
			15	B3	10	24	30	35.35	60	29.8	15.89	14
SUB2.5-4515 SUB2.5-1545	3	m2.5	45	B4	15	60	112.5	113.43	50	38.35	32.65	22
			15	B3	12	30	37.5	44.18	75	38.41	19.86	17.5
SUB3-4515 SUB3-1545	3	m3	45	B4	20	80	135	136.12	55	40.74	34.18	20
			15	B3	15	38	45	53.02	90	45.17	23.84	21.33

孔长	齿宽	支撑面直径	容许转矩 (N·m)		容许转矩 (kgf·m)		侧隙 (mm)	质量 (kg)	产品型号
			弯曲强度	齿面强度	弯曲强度	齿面强度			
16 17	9	27.37 17.05	3.22 2.23	0.46 0.31	0.33 0.23	0.047 0.032	0.05~0.15	0.12 0.064	SUB1.5-3020 SUB1.5-2030
23 22	11	37.56 21.34	7.22 5.01	1.08 0.72	0.74 0.51	0.11 0.074	0.06~0.16	0.27 0.16	SUB2-3020 SUB2-2030
30 28	15	45.61 27.42	14.9 10.3	2.28 1.52	1.52 1.05	0.23 0.15	0.07~0.17	0.55 0.29	SUB2.5-3020 SUB2.5-2030
31 37	17	57.14 34.71	24.8 17.2	3.87 2.58	2.53 1.76	0.39 0.26	0.08~0.18	0.95 0.56	SUB3-3020 SUB3-2030
22 24	10	39.64 17.28	5.23 2.64	0.79 0.40	0.53 0.27	0.081 0.040	0.05~0.15	0.27 0.090	SUB1.5-4020 SUB1.5-2040
27 32	15	48.46 20.92	13.4 6.72	2.07 1.04	1.36 0.69	0.21 0.11	0.06~0.16	0.62 0.19	SUB2-4020 SUB2-2040
35 41	20	60.28 24.56	27.1 13.6	4.29 2.15	2.76 1.39	0.44 0.22	0.07~0.17	1.24 0.41	SUB2.5-4020 SUB2.5-2040
38 47	22	73.81 29.61	44.4 22.4	7.19 3.60	4.53 2.28	0.73 0.37	0.08~0.18	1.89 0.70	SUB3-4020 SUB3-2040
17 22.5	10	46.58 14.75	5.70 1.97	0.72 0.24	0.58 0.20	0.074 0.025	0.05~0.15	0.25 0.041	SUB1.5-4515 SUB1.5-1545
26 29	15	59.04 19.13	14.6 5.03	1.90 0.63	1.49 0.51	0.19 0.065	0.06~0.16	0.82 0.097	SUB2-4515 SUB2-1545
35 37	20	72.84 20.51	29.6 10.2	3.94 1.31	3.02 1.04	0.40 0.13	0.07~0.17	1.38 0.19	SUB2.5-4515 SUB2.5-1545
35 43	23	88.18 22.53	49.9 17.2	6.77 2.26	5.09 1.76	0.69 0.23	0.08~0.18	2.36 0.34	SUB3-4515 SUB3-1545

直齿轮

斜齿轮

内齿轮

齿条

& C  
小齿条

等径锥齿轮

锥齿轮

交错轴斜齿轮

蜗轮蜗杆

齿轮箱

其他产品

直齿轮

斜齿轮

内齿轮

齿条

& C  
小齿条

等径锥齿轮

锥齿轮

交错轴斜齿轮

蜗轮蜗杆

齿轮箱

其他产品