

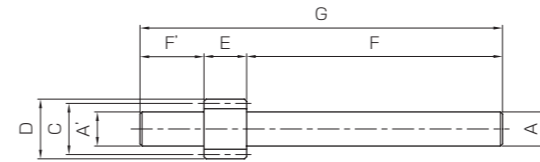


共 通 规 格	
精度等级	JIS NB级 (JIS B 1702-1: 1998)
齿 形	全齿高齿
压 力 角	20°
材 料	S45C
热 处 理	—*
齿面硬度	194HB 以下*
表面 处 理	黑色表面氧化

* 模数 1.5 的产品采用 S45C 材料并经过调质处理, 齿面硬度为 200~270HB。



SA



SB

产品型号	模数	齿数	变位系数	形状	轴径(左)		分度圆直径	齿顶圆直径	齿宽	轴径(右)		全长
					A'	F'				A	F	
SSS1-10 SSS1-12 SSS1-13	m1	10 12 13	0	SA	—	—	10 12 13	12 14 15	12	12 14 15	78	90
SSS1.5-10 SSS1.5-12 SSS1.5-13	m1.5	10 12 13	+0.5 0 0	SB	12.2 13.7 15.2	25	15 18 19.5	19.35 21 22.5	15	12.2 13.7 15.2	100	140

容许转矩 (N·m)		容许转矩 (kgf·m)		侧隙 (mm)	质量 (kg)	产品型号			
弯曲强度	齿面强度	弯曲强度	齿面强度						
1.62 2.52 3.05	0.063 0.092 0.11	0.16 0.26 0.31	0.0064 0.0094 0.011	0.08~0.18	0.077 0.10 0.12	SSS1-10 SSS1-12 SSS1-13			
12.7 9.97 12.1	0.71 0.89 1.05	1.30 1.02 1.23	0.073 0.091 0.11				0.10~0.22	0.14 0.17 0.21	SSS1.5-10 SSS1.5-12 SSS1.5-13

直齿轮

斜齿轮

内齿轮

齿条

& C
小P
齿轮条

等径锥齿轮

锥齿轮

交错轴斜齿轮

蜗轮蜗杆

齿轮箱

其他产品

直齿轮

斜齿轮

内齿轮

齿条

& C
小P
齿轮条

等径锥齿轮

锥齿轮

交错轴斜齿轮

蜗轮蜗杆

齿轮箱

其他产品

■ 变位直齿轮与标准直齿轮
啮合时的中心距

模数 m 为 1 的变位直齿轮 ($x = +0.5$) 和标准直齿轮 ($x = 0$) 的中心距如右表所示。当模数 m 为其他模数时, 中心距为模数乘以表中相应中心距的积。

■ 齿数 12~30 的中心距 (单位: mm)

齿数 (x=0)	齿数 (x=+0.5)	10
12	11.4410	
13	11.9428	
14	12.4446	
15	12.9462	
16	13.4477	
17	13.9492	
18	14.4505	
19	14.9518	
20	15.4530	
21	15.9542	
22	16.4553	
23	16.9564	
24	17.4574	
25	17.9583	
26	18.4592	
27	18.9601	
28	19.4610	
29	19.9618	
30	20.4625	

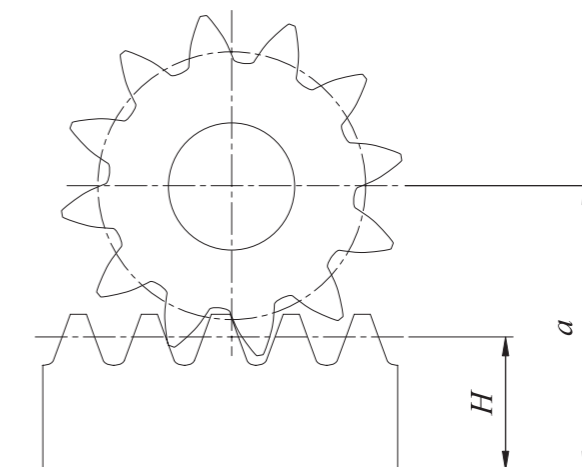
■ 齿数 32~62 的中心距 (单位: mm)

齿数 (x=0)	齿数 (x=+0.5)	10
32	21.4640	
34	22.4653	
35	22.9660	
36	23.4666	
38	24.4677	
40	25.4688	
42	26.4698	
44	27.4707	
45	27.9712	
46	28.4716	
48	29.4725	
50	30.4733	
52	31.4740	
54	32.4747	
55	32.9750	
56	33.4754	
58	34.4760	
60	35.4766	
62	36.4772	

■ 齿数 64~200 的中心距 (单位: mm)

齿数 (x=0)	齿数 (x=+0.5)	10
64	37.4777	
65	37.9780	
66	38.4782	
68	39.4787	
70	40.4792	
72	41.4796	
75	42.9803	
76	43.4805	
80	45.4813	
84	47.4820	
85	47.9822	
88	49.4826	
90	50.4830	
95	52.9837	
100	55.4844	
120	65.4866	
150	80.4890	
200	105.4915	

■ 变位直齿轮与齿条啮合时的组装距离



$$a = \frac{zm}{2} + H + xm$$

其中
 a : 组装距离
 H : 节线高度
 m : 模数
 z : 齿数
 x : 变位系数