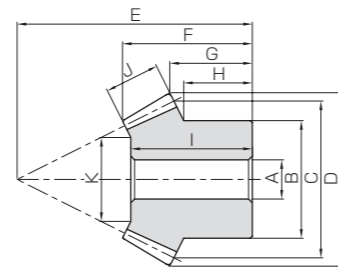


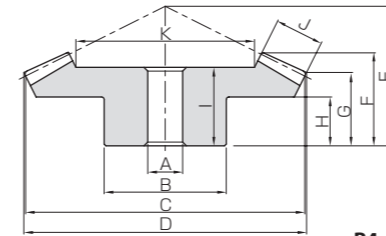


共 通 规 格	
精度等级	JIS B 1704 : 1978 4级*
齿 形	格里森
压 力 角	20°
材 料	MC901
热 处 理	—
齿面硬度	(115 ~ 120HRR)

*精度相当于表记精度。



B3



B4

产品型号	齿数比	模数	齿数	形状	孔径		轮毂径	分度圆直径	齿顶圆直径	组装距离	全长	齿顶距离	轮毂长
					A _{H8}	B							
PB1.5-3020	1.5	m1.5	30	B4	10	30	45	46.24	28	18.53	13.93	8	
PB1.5-2030			20	B3	8	25	30	33.13	33	18.63	11.54	8.83	
PB2-3020		m2	30	B4	10	35	60	61.65	40	26.87	21.24	15	
PB2-2030			20	B3	10	35	40	44.18	45	25.06	16.39	13.33	
PB1-4020	2	m1	40	B4	8	25	40	40.59	22	15.07	12.59	8	
PB1-2040			20	B3	6	16	20	22.41	28	13.78	8.6	7	
PB1.25-4020		m1.25	40	B4	10	32	50	50.73	27	18.54	15.23	10	
PB1.25-2040			20	B3	8	22	25	28.01	36	18.66	11.75	10.25	
PB1.5-4020		m1.5	40	B4	10	38	60	60.88	35	25.01	20.88	15	
PB1.5-2040			20	B3	8	25	30	33.61	46	25.54	16.9	14.75	
PB2-4020		m2	40	B4	12	40	80	81.17	45	32.37	26.17	18	
PB2-2040			20	B3	12	32	40	44.81	60	34.16	21.2	18	
PB1.5-4515	3	m1.5	45	B4	10	40	67.5	68.06	28	20.44	17.59	11	
PB1.5-1545			15	B3	8	18	22.5	26.54	47	23.19	13.92	12.5	
PB2-4515		m2	45	B4	12	60	90	90.75	40	30.4	26.12	17	
PB2-1545			15	B3	10	24	30	35.35	60	29.8	15.89	14	

[产品特性注意事项] ①为了减少塑料齿轮的发热，配对齿轮建议使用金属齿轮。

孔长	齿宽	支撑面直径	容许转矩 (N · m)		容许转矩 (kgf · m)		侧隙 (mm)	质量 (kg)	产品型号
			弯曲强度	齿面强度	弯曲强度	齿面强度			
16	9	27.37	1.61	—	0.16	—	0~0.25	0.018	PB1.5-3020 PB1.5-2030
17		17.05	0.87	—	0.089	—			
23	11	37.56	3.65	—	0.37	—	0~0.26	0.039	PB2-3020 PB2-2030
22		21.34	1.97	—	0.20	—			
12	6	26.58	0.74	—	0.075	—	0~0.23	0.010	PB1-4020 PB1-2040
12		9.17	0.28	—	0.028	—			
16	8	33.61	1.50	—	0.15	—	0~0.24	0.021	PB1.25-4020 PB1.25-2040
17		13.22	0.56	—	0.058	—			
22	10	39.64	2.66	—	0.27	—	0~0.25	0.039	PB1.5-4020 PB1.5-2040
24		17.28	1.00	—	0.10	—			
27	15	48.46	6.72	—	0.69	—	0~0.26	0.076	PB2-4020 PB2-2040
32		20.92	2.52	—	0.26	—			
17	10	46.58	3.18	—	0.32	—	0~0.25	0.040	PB1.5-4515 PB1.5-1545
22.5		14.75	0.68	—	0.070	—			
26	15	59.04	8.07	—	0.82	—	0~0.26	0.12	PB2-4515 PB2-1545
29		19.13	1.73	—	0.18	—			

*除 MC 尼龙制产品外，我们还承接耐磨性能优异的超高分子聚乙烯 (U-PE) 树脂制齿轮、符合塑料制品实施措施 (PIM) 要求的树脂制齿轮的订做，最小订做数量为 1 个。关于报价及订货详情请看第 26 页的介绍。