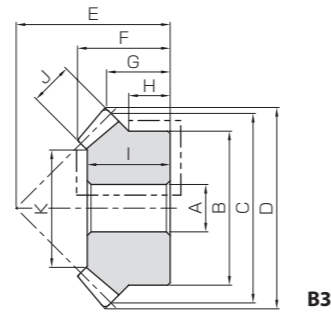


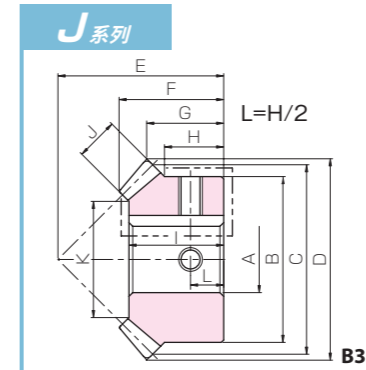


共通规格	
精度等级	JIS B 1704 : 1978 4级
齿形	格里森
压力角	20°
材料	SCM415
热处理	渗碳淬火**
齿面硬度	55~60HRC
表面处理	黑色表面氧化

\* J系列产品的精度相当于表记精度。  
\*\* 形状图中点线部分 ---- 做了防碳处理 (最高 HRC40 左右), 可以追加加工。



B3



B3K



J系列产品型号为**标准品型号 + J + 孔径**

产品型号	齿数比	齿数	形状	尺寸 (mm)											性能				侧隙 (mm)	质量 (kg)
				孔径 A <sub>H7</sub>	轮径 B	分度圆直径 C	齿顶圆直径 D	组距 E	全长 F	齿顶距离 G	轮径长 H	孔长 I	齿宽 J	支撑面直径 K	容许转矩 (N·m)	容许转矩 (kgf·m)	弯曲强度	齿面强度		
MM2-20	1	20	B3	12	34	40	42.83	35	22.24	16.41	12	20	9	24.54	15.1	9.74	1.54	0.99	0.06~0.16	0.13
MM2.5-20				15	42	50	53.54	45	28.89	21.77	16	26	11	30.89	29.0	19.0	2.96	1.94	0.07~0.17	0.27
MM3-20				16	52	60	64.24	50	31.19	22.12	16	27	14	34.4	52.0	34.5	5.30	3.52	0.08~0.18	0.43
MM4-20				20	65	80	85.66	65	39.49	27.83	17.5	35	18	49.09	121	81.2	12.3	8.28	0.12~0.27	0.93
MM5-20				25	80	100	107.07	90	60.38	43.54	30	54	26	54.46	256	175	26.1	17.8	0.14~0.34	2.15
MM2-25	1	25	B3	12	45	50	52.83	40	24.33	16.41	12.5	21	12	28.06	26.4	20.1	2.70	2.05	0.06~0.16	0.25
MM2.5-25				16	55	62.5	66.03	50	30.41	20.52	15	27	15	36.57	51.6	39.7	5.27	4.05	0.07~0.17	0.47
MM3-25				20	65	75	79.24	60	37.81	24.62	17.5	33	20	39.43	94.7	73.5	9.66	7.49	0.08~0.18	0.81
MM4-25				25	85	100	105.66	80	49.32	32.83	22.5	44	25	57.29	217	171	22.1	17.4	0.12~0.27	1.89
MM5-25				28	100	125	132.07	100	60.82	41.04	25	50	30	65.15	413	329	42.1	33.6	0.14~0.34	3.41
MM2-30	1	30	B3	12	45	60	62.83	50	29.43	21.41	12.5	25	12	36.06	35.7	31.1	3.64	3.17	0.06~0.16	0.37
MM2.5-30				16	60	75	78.54	62	36.28	26.27	17	32	15	47.57	69.7	61.5	7.11	6.27	0.07~0.17	0.76
MM3-30				20	70	90	94.24	75	45.47	32.12	20	40	20	53.43	129	115	13.2	11.7	0.08~0.18	1.32
MM4-30				28	100	120	125.66	95	54.52	37.83	25	50	25	79.29	293	266	29.9	27.1	0.12~0.27	3.09
MM5-30				28	130	150	157.07	120	68.56	48.54	35	62	30	99.15	558	513	56.9	52.3	0.14~0.34	6.47

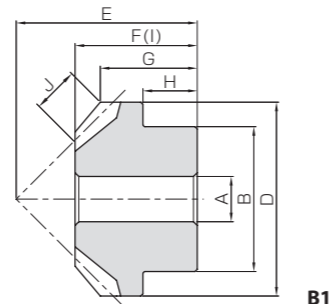
孔径 H7	*表中颜色与 J 系列形状图的截面颜色相对应。																																											
	12	14	15	16	17	18	19	20	22	25	28	30	32	35	40	45	50	55	60	65	70	75	80	85																				
键槽 Js9	4x1.8				5x2.3				6x2.8				8x3.3				10x3.3				12x3.3				14x3.8				16x4.3				18x4.4				20x4.9				22x5.4			
螺孔尺寸	M4				M5				M6				M8				M10				M12				M16																			
产品型号	[Color-coded grid]																																											
MM2-20 J 孔径	[Color-coded grid]																																											
MM2.5-20 J 孔径	[Color-coded grid]																																											
MM3-20 J 孔径	[Color-coded grid]																																											
MM4-20 J 孔径	[Color-coded grid]																																											
MM5-20 J 孔径	[Color-coded grid]																																											
MM2-25 J 孔径	[Color-coded grid]																																											
MM2.5-25 J 孔径	[Color-coded grid]																																											
MM3-25 J 孔径	[Color-coded grid]																																											
MM4-25 J 孔径	[Color-coded grid]																																											
MM5-25 J 孔径	[Color-coded grid]																																											
MM2-30 J 孔径	[Color-coded grid]																																											
MM2.5-30 J 孔径	[Color-coded grid]																																											
MM3-30 J 孔径	[Color-coded grid]																																											
MM4-30 J 孔径	[Color-coded grid]																																											
MM5-30 J 孔径	[Color-coded grid]																																											

(J系列注意事项) ①因为是接受订货后投产, 因此不可取消。交货期、订购个数请参考第 38 页。其他注意事项请参考第 40 页。

LM 模数 0.8~1.5  
烧结等径锥齿轮



共通规格	
精度等级	JIS B 1704 : 1978 5级
齿形	格里森
压力角	20°
材料	SMF5040
热处理	—
齿面硬度	(70~95HRB)



B1

产品型号	齿数比	模数	齿数	形状	尺寸 (mm)							
					孔径 A <sub>H6</sub>	轮径 B	分度圆直径	齿顶圆直径 D	组距 E	全长 F	齿顶距离 G	轮径长 H
LM0.8-20	1	m0.8	20	B1	4	12	16	17.13	16	11	8.57	5.5
LM1-20		m1			5	16	20	21.41	20	13.5	10.71	6
LM1.25-20		m1.25			6	22	25	26.77	23	15	11.38	6
LM1.5-20		m1.5			6	26	30	32.12	30	21	16.06	9

(产品特性注意事项) ①实施了蒸气处理 (使用水蒸气氧化表面的防锈处理)。  
②未实施润滑油含油处理。

孔长 l	齿宽 J	支撑面直径	容许转矩 (N·m)		容许转矩 (kgf·m)		侧隙 (mm)	质量 (g)	产品型号
			弯曲强度	齿面强度	弯曲强度	齿面强度			
11	4.24	—	0.22	0.027	0.022	0.0027	0~0.16	9.67	LM0.8-20
13.5	4.95		0.41	0.050	0.042	0.0051	0~0.18	20.7	LM1-20
15	6.36		0.81	0.099	0.083	0.010	0~0.20	38.8	LM1.25-20
21	8.48		1.48	0.19	0.15	0.019	0~0.22	78.6	LM1.5-20