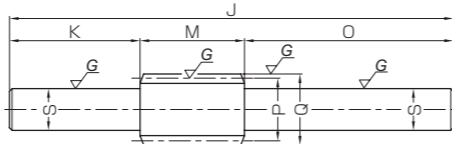




共 通 规 格	
精度等级	KHK W 001 2 级
齿轮基准面	轴平面
齿 形	全齿高齿
法向压力角	20°
材 料	SCM440
热 处 理	调质、齿面高频淬火*
齿面硬度	50~60HRC

*因为齿面经过高频淬火处理，轮齿及齿根附近(2~3mm左右)不能进行追加加工。



W5

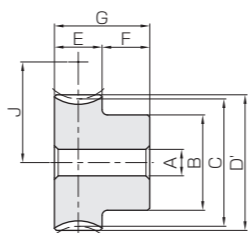
产品型号	轴向模数	头数	导程角	螺旋方向	形状	全长	轴长(左)	颈长(左)	齿宽	颈长(右)	轴长(右)	分度圆直径
						J	K	L	M	N	O	P
KWG0.5-R1 KWG0.5-R2	m0.5	1 2	3°11' 6°20'	R	W5	65	19	—	12	—	34	9
KWG0.8-R1 KWG0.8-R2	m0.8	1 2	3°49' 7°36'	R	W5	85	25	—	20	—	40	12

齿顶圆直径	颈径	轴径	轴研磨长度	质量	产品型号
Q	R	Sh7	U	(kg)	
10	—	6	—	0.018	KWG0.5-R1 KWG0.5-R2
13.6	—	8	—	0.043	KWG0.8-R1 KWG0.8-R2

AG 模数 0.5、0.8
蜗轮



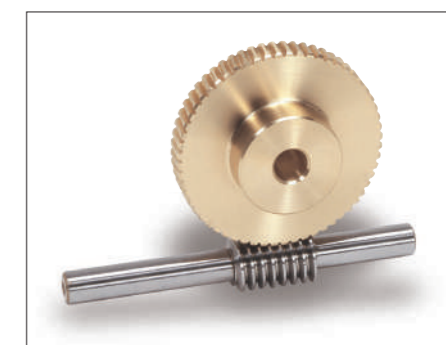
共 通 规 格	
精度等级	KHK W 002 2 级
齿轮基准面	端面
齿 形	全齿高齿
法向压力角	20°
材 料	CAC702(旧 JIS 牌号 A&BC2)
热 处 理	—
齿面硬度	—



HA

产品型号	减速比	端面模数	齿数	配对头数	螺旋角	螺旋方向	形状	孔径	轮毂径	分度圆直径	喉径	齿顶圆直径	齿宽	轮毂长	
								AH7	B	C	D	D'	E	F	
AG0.5-20R1 AG0.5-20R2 AG0.5-30R1 AG0.5-40R1 AG0.5-50R1 AG0.5-60R1	20 10 30 40 50 60	m0.5	20 20 30 40 50 60	1 2 1 1 1 1	3°11' 6°20' 3°11' 3°11' 3°11' 3°11'	R	HA	4 4 4 5 5 5	9 9 12 15 20 25	10 10 15 20 25 30	—	11 11 16 21 26 31	5	7	
AG0.8-20R1 AG0.8-20R2 AG0.8-30R1 AG0.8-30R2 AG0.8-40R1	20 10 30 15 40		m0.8	20 20 30 30 40	1 2 1 2 1	3°49' 7°36' 3°49' 7°36' 3°49'	R	HA	5 5 5 5 6	12 12 18 18 20	16 16 24 24 32	—	17.6 17.6 25.6 25.6 33.6	8	8
AG0.8-50R1 AG0.8-60R1	50 60			50 60	1 1	3°49' 3°49'			8 8	25 25	40 48		41.6 49.6		

Worm Wheels



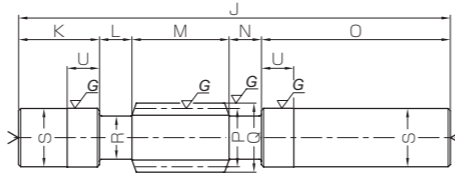
全长	腹板厚	轮缘径	组装距离	齿面强度容许转矩 (N·m) 注1							侧隙 (mm)	质量 (kg)	产品型号
				30 rpm	100 rpm	300 rpm	600 rpm	900 rpm	1200 rpm	1800 rpm			
G	(H)	(I)	J										
12	—	—	9.5	0.52	0.44	0.36	0.30	0.26	0.24	0.21	0.02~0.12	0.0056	AG0.5-20R1 AG0.5-20R2 AG0.5-30R1 AG0.5-40R1 AG0.5-50R1 AG0.5-60R1
				0.51	0.42	0.33	0.27	0.24	0.22	0.19		0.0056	
				1.09	0.94	0.77	0.65	0.58	0.53	0.48		0.012	
				1.86	1.60	1.34	1.15	1.02	0.94	0.84		0.020	
				2.82	2.42	2.05	1.77	1.58	1.46	1.30		0.035	
				3.94	3.41	2.89	2.50	2.26	2.08	1.87		0.053	
16	—	—	14	1.78	1.50	1.21	1.00	0.88	0.82	0.71	0.02~0.12	0.018	AG0.8-20R1 AG0.8-20R2 AG0.8-30R1 AG0.8-30R2 AG0.8-40R1
				1.76	1.44	1.11	0.91	0.80	0.74	0.63		0.018	
				3.77	3.21	2.62	2.20	1.96	1.81	1.61		0.043	
				3.75	3.14	2.46	2.02	1.80	1.65	1.45		0.043	
				6.45	5.49	4.55	3.87	3.46	3.19	2.83		0.068	
				9.75	8.31	6.94	5.94	5.34	4.96	4.38		0.10	
				13.6	11.7	9.77	8.39	7.63	7.05	6.27		0.14	

【注1】不同蜗杆转速 (rpm) 条件下的容许转矩值。



共 通 规 格	
精度等级	KHK W 001 2 级
齿轮基准面	轴平面
齿 形	全齿高齿
法向压力角	20°
材 料	SCM440
热 处 理	调质、齿面高频淬火*
齿面硬度	50~60HRC
表面处理	磨削部以外黑色表面氧化

*因为齿面经过高频淬火处理，轮齿及齿根附近(2~3mm左右)不能进行追加加工。



W6

产品型号	轴向模数	头数	导程角	螺旋方向	形状	全长		齿宽	颈长		分度圆直径	
						J	K		L	M		N
KWG1-R1 KWG1-R2	m1	1 2	3°35' 7°08'	R	W6	140	35	10	30	10	55	16
KWG1.5-R1 KWG1.5-R2	m1.5	1 2	3°26' 6°51'	R	W6	190	50	15	40	15	70	25

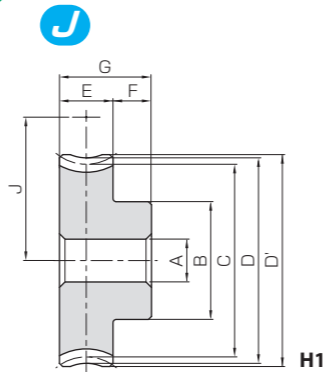
齿顶圆直径	颈径	轴径	轴研磨长度	质量 (kg)	产品型号
Q	R	S	U		
18	13	18.2	20	0.25	KWG1-R1 KWG1-R2
28	21	26.2	20	0.74	KWG1.5-R1 KWG1.5-R2

AG 模数 1、1.5
蜗轮



共 通 规 格	
精度等级	KHK W 002 2 级*
齿轮基准面	端面
齿 形	全齿高齿
法向压力角	20°
材 料	CAC702(旧 JIS 牌号 A(BC2))
热 处 理	—
齿面硬度	—

* J 系列产品的精度相当于表记精度。

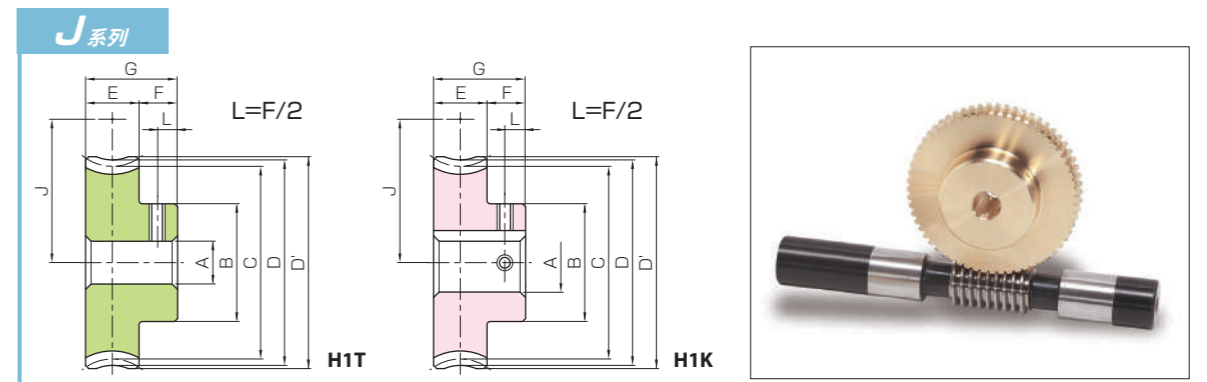


H1

产品型号	减速比	齿数	配对头数	螺旋角	螺旋方向	形状	孔径		喉径	齿顶圆直径	齿宽	轮缘长	全长	组装距离	齿面强度容许转矩 (N·m) 注1								侧隙 (mm)	质量 (kg)	
							A _{H7}	B							C	D	D'	E	F	G	J	30 rpm			100 rpm
AG1-20R1	20	20	1	3°35'			6	16	20	22	23				18	3.35	2.79	2.23	1.83	1.63	1.50	1.30			0.038
AG1-20R2	10	20	2	7°08'			6	16	20	22	23				18	3.31	2.69	2.06	1.68	1.48	1.35	1.15			0.038
AG1-30R1	30	30	1	3°35'			6	20	30	32	33				23	7.08	5.98	4.84	4.05	3.63	3.31	2.92			0.078
AG1-30R2	15	30	2	7°08'	R	H1	6	20	30	32	33	10	10	20	23	7.03	5.84	4.56	3.72	3.33	3.03	2.63	0.04~0.14		0.078
AG1-40R1	40	40	1	3°35'			8	26	40	42	43				28	12.1	10.2	8.43	7.12	6.38	5.86	5.13			0.13
AG1-50R1	50	50	1	3°35'			8	30	50	52	53				33	18.3	15.5	12.9	10.9	9.87	9.09	7.95			0.20
AG1-60R1	60	60	1	3°35'			10	35	60	62	63				38	25.6	21.8	18.1	15.4	14.1	12.9	11.4			0.29
AG1.5-20R1	20	20	1	3°26'			8	22	30	33	34.5				27.5	9.84	8.18	6.40	5.30	4.68	4.25	3.68			0.10
AG1.5-20R2	10	20	2	6°51'			8	22	30	33	34.5				27.5	9.72	7.87	5.92	4.87	4.25	3.83	3.27			0.10
AG1.5-30R1	30	30	1	3°26'			10	30	45	48	49.5				35	20.8	17.5	13.9	11.7	10.4	9.40	8.28			0.22
AG1.5-30R2	15	30	2	6°51'	R	H1	10	30	45	48	49.5	14	10	24	35	20.7	17.1	13.1	10.8	9.56	8.58	7.46	0.04~0.14		0.22
AG1.5-40R1	40	40	1	3°26'			12	35	60	63	64.5				42.5	35.6	30.0	24.2	20.6	18.3	16.6	14.6			0.37
AG1.5-50R1	50	50	1	3°26'			12	45	75	78	79.5				50	53.8	45.4	36.9	31.6	28.3	25.8	22.6			0.59
AG1.5-60R1	60	60	1	3°26'			12	50	90	93	94.5				57.5	75.3	63.8	51.9	44.7	40.4	36.7	32.4			0.83

【注1】不同蜗杆转速 (rpm) 条件下的容许转矩值。

Worm Wheels



J 系列产品型号为 标准品型号 + J + 孔径

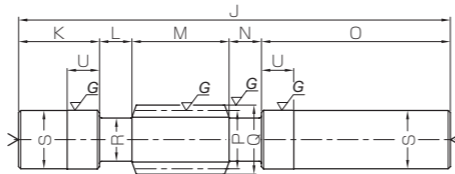
孔径 H7	*表中颜色与 J 系列形状图的截面颜色相对应。														
	6	8	10	12	14	15	16	17	18	19	20	22	25	28	30
键槽 JS9	—														
螺孔尺寸	—			4 × 1.8			5 × 2.3			6 × 2.8			8 × 3.3		
产品型号	M4	M5	M4				M5				M6				
AG1-20R1 J 孔径															
AG1-20R2 J 孔径															
AG1-30R1 J 孔径															
AG1-30R2 J 孔径															
AG1-40R1 J 孔径															
AG1-50R1 J 孔径															
AG1-60R1 J 孔径															
AG1.5-20R1 J 孔径															
AG1.5-20R2 J 孔径															
AG1.5-30R1 J 孔径															
AG1.5-30R2 J 孔径															
AG1.5-40R1 J 孔径															
AG1.5-50R1 J 孔径															
AG1.5-60R1 J 孔径															

【J 系列注意事项】①因为是接受订货后投产，因此不可取消。交货期、订购个数请参考第 38 页。其他注意事项请参考第 40 页。



共 通 规 格	
精度等级	KHK W 001 2 级
齿轮基准面	轴平面
齿 形	全齿高齿
法向压力角	20°
材 料	SCM440
热 处 理	调质、齿面高频淬火*
齿面硬度	50~60HRC
表面处理	磨削部以外黑色表面氧化

*因为齿面经过高频淬火处理，轮齿及齿根附近(2~3mm左右)不能进行追加加工。



W6

* 标准品产品线中没有的产品可订制，本公司将以短交期承接订制。
有关订制的内容请参考第 26 页。

产品型号	轴向模数	头数	导程角	螺旋方向	形状	全长						分度圆直径
						J	K	L	M	N	O	
KWG2-R1 KWG2-R2	m2	1 2	5°12' 10°18'	R	W6	200	35	25	40	25	75	22
KWG2.5-R1 KWG2.5-R2	m2.5	1 2	4°46' 9°28'	R	W6	250	50	27	46	27	100	30

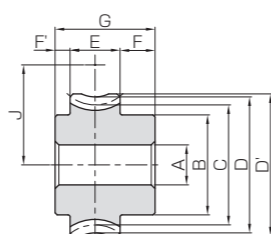
齿顶圆直径	颈径	轴径	轴研磨长度	质量 (kg)	产品型号
Q	R	S	U		
26	17	25.2	20	0.64	KWG2-R1 KWG2-R2
35	23	30.2	20	1.27	KWG2.5-R1 KWG2.5-R2

AGF 模数 2、2.5
蜗轮



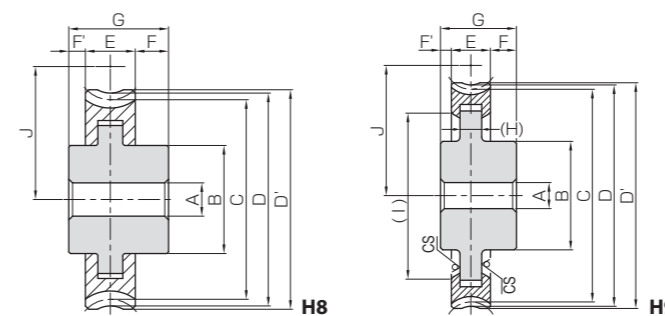
共 通 规 格	
精度等级	KHK W 002 2 级
齿轮基准面	端面
齿 形	全齿高齿
法向压力角	20°
材 料	CAC702(旧JIS牌号A&BC2)*
热 处 理	—
齿面硬度	—

* H8、H9 形状的轮毂部材料是 FC200。



H6

Worm Wheels



* CS 是铸造加工面。



产品型号	减速比	端面模数	齿数	配对头数	变位系数	螺旋角	螺旋方向	形状	孔径		喉径		齿顶圆直径	齿宽	轮毂长(右)	轮毂长(左)						
									A _{H7}	B	C	D					D'	E	F	F'		
AGF2-20R1 AGF2-20R2 AGF2-30R1 AGF2-30R2 AGF2-36R1	20 10 30 15 36	m2	20 20 30 30 36	1 2 1 2 1	-0.5 -0.5 -0.5 -0.5 0	5°12' 10°18' 5°12' 10°18' 5°12'	R	H6	12	32	40	42	44	18	12	5						
AGF2-40R1 AGF2-50R1 AGF2-60R1	40 50 60		40 50 60	1	-0.5 -0.5 -0.5	5°12'				H8 H9 H9	45 50 50	80 100 120	82 102 122				84 104 124					
AGF2.5-20R1 AGF2.5-20R2 AGF2.5-30R1 AGF2.5-30R2 AGF2.5-40R1	20 10 30 15 40		m2.5	20 20 30 30 40	1 2 1 2 1	0				4°46' 9°28' 4°46' 9°28' 4°46'	R	12	35				50	55	57.5	20	15	5
AGF2.5-50R1 AGF2.5-60R1	50 60			50 60	1	4°46'				H9			55 60				125 150	130 155	132.5 157.5			

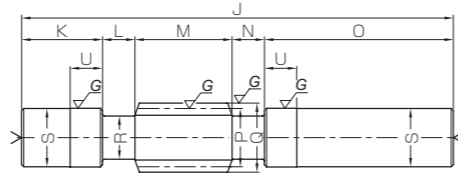
全长	腹板厚	轮缘径	组装距离	齿面强度容许转矩 (N·m) 注1							侧隙 (mm)	质量 (kg)	产品型号
				30 rpm	100 rpm	300 rpm	600 rpm	900 rpm	1200 rpm	1800 rpm			
G	(H)	(I)	J										
35	—	—	30	19.4	16.1	12.8	10.5	9.30	8.49	7.31	0.06~0.16	0.25	AGF2-20R1
			30	19.9	16.1	12.2	9.99	8.75	7.92	6.74			AGF2-20R2
			40	41.1	34.5	27.7	23.2	20.7	18.8	16.4			AGF2-30R1
			40	42.3	35.0	27.0	22.1	19.9	17.7	15.4			AGF2-30R2
			47	57.8	48.6	39.3	33.2	29.6	27.0	23.6			AGF2-36R1
40	—	—	50	70.3	59.2	48.1	40.7	36.4	33.2	28.9	0.06~0.16	0.85	AGF2-40R1
			60	106	89.5	73.4	62.5	56.2	51.5	44.9			AGF2-50R1
			70	149	126	103	88.4	80.3	73.3	64.2			AGF2-60R1
			(12)	(81)	(96)								
			(12)	(96)									
40	—	—	40	35.1	29.0	22.6	18.6	16.3	14.8	12.8	0.06~0.16	0.44	AGF2.5-20R1
			40	34.6	27.9	20.9	17.1	14.8	13.4	11.3			AGF2.5-20R2
			52.5	74.1	62.0	49.1	41.2	36.7	32.8	28.7			AGF2.5-30R1
			52.5	73.6	60.6	46.2	37.8	33.2	29.9	25.8			AGF2.5-30R2
			65	127	106	85.4	72.4	63.7	57.9	50.5			AGF2.5-40R1
40	—	—	(13)	77.5	192	161	130	111	98.4	90.0	78.3	1.92	AGF2.5-50R1
			(13)	(125)	90	268	183	157	141	128	112		2.59

【注1】 不同蜗杆转速 (rpm) 条件下的容许转矩值。



共 通 规 格	
精度等级	KHK W 001 2 级
齿轮基准面	轴平面
齿 形	全齿高齿
法向压力角	20°
材 料	SCM440
热 处 理	调质、齿面高频淬火*
齿面硬度	50~60HRC
表面处理	磨削部以外黑色表面氧化

*因为齿面经过高频淬火处理，轮齿及齿根附近(2~3mm左右)不能进行追加加工。



W6

* 标准品产品线中没有的产品可订制，本公司将以短交期承接订制。
有关订制的內容请参考第 26 页。

产品型号	轴向模数	头数	导程角	螺旋方向	形状	全长						
						J	K	L	M	N	O	P
KWG3-R1	m3	1	4°31'	R	W6	300	55	30	60	30	125	38
KWG3-R2		2	8°58'			300	55	30	60	30	125	38
KWG4-R1	m4	1	5°43'	R	W6	360	70	32.5	75	32.5	150	40
KWG4-R2		2	11°19'			360	70	32.5	75	32.5	150	40

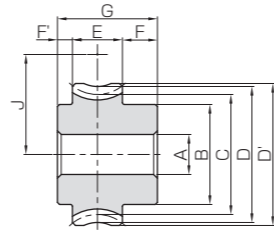
齿顶圆直径	颈径	轴径	轴研磨长度	质量 (kg)	产品型号
Q	R	S	U		
44	30	40.2	25	2.66	KWG3-R1 KWG3-R2
48	29	45.2	25	3.85	KWG4-R1 KWG4-R2

AGF 模数 3、4
蜗轮



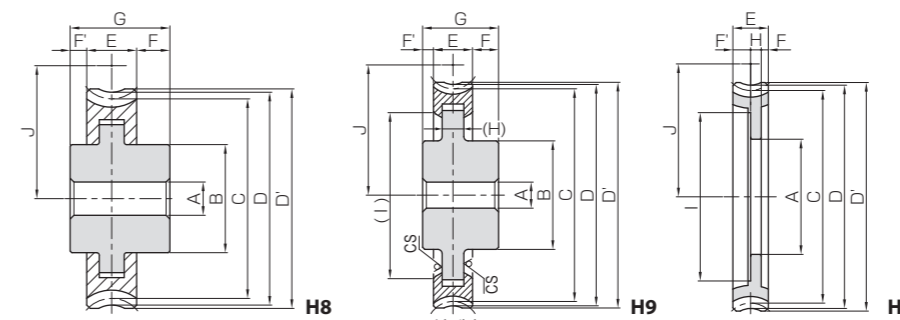
共 通 规 格	
精度等级	KHK W 002 2 级
齿轮基准面	端面
齿 形	全齿高齿
法向压力角	20°
材 料	CAC702(旧JIS牌号A&BC2)*
热 处 理	—
齿面硬度	—

* H8、H9 形状的轮毅部材料是 FC200。



H6

Worm Wheels



* CS 是铸造加工面。



产品型号	减速比	端面模数	齿数	配对头数	变位系数	螺旋角	螺旋方向	形状	孔径		喉径	齿顶圆直径	齿宽	轮毅长(右)	轮毅长(左)	
									A _{H7}	B						
AGF3-20R1	20	m3	20	1	+0.333	4°31'	R	H6	20	50	60	68	71	25	17.5	7.5
AGF3-20R2	10		20	2	+0.333	8°58'										
AGF3-25R1	25		25	1	0	4°31'										
AGF3-30R1	30		30	1	+0.333	4°31'										
AGF3-40R1	40		40	1	+0.333	4°31'										
AGF3-50R1	50	m4	50	1	+0.333	4°31'	H9	20	75	150	158	161	20	10	10	
AGF3-60R1	60		60													80
AGF4-20R1	20	m4	20	0	0	5°43'	R	H6	20	60	80	88	92	30	10	
AGF4-20R2	10		20			2										11°19'
AGF4-25R1	25		25			1										5°43'
AGF4-30R1	30		30			1										5°43'
AGF4-30R2	15		30			2										11°19'
AGF4-40R1	40		40			1										5°43'
AGF4-50R1	50	50	H9	20	90		200	208	212	20	10					
AGF4-60R1	60	60	H0	160	—		240	248	252	7	15					

[产品特性注意事项] ① H0 形状的孔径 φ 190 以上的产品，孔径公差为 H8。

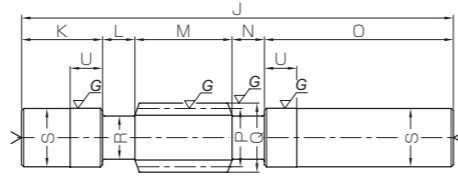
全长	腹板厚	轮缘径	组装距离	齿面强度容许转矩 (N·m) 注1							侧隙 (mm)	质量 (kg)	产品型号	
				30 rpm	100 rpm	300 rpm	600 rpm	900 rpm	1200 rpm	1800 rpm				
50	—	—	J	50	59.7	49.1	38.3	31.5	27.5	25.1	21.5	0.06~0.16	0.88	AGF3-20R1
				50	60.2	48.2	36.1	29.5	25.4	23.0	19.4			
				56.5	90.2	74.3	58.8	48.9	42.6	39.0	33.5			
				65	126	105	83.1	69.6	61.0	55.4	48.2			
				80	216	180	145	122	108	98.0	84.9			
60	—	—	J	95	326	272	220	188	166	152	132	0.06~0.16	3.62	AGF3-50R1
				110	457	383	310	265	237	217	188			
60	—	—	J	60	123	101	78.8	64.6	56.3	51.5	43.8	0.06~0.16	1.77	AGF4-20R1
				60	127	101	76.0	61.9	53.2	48.3	40.5			
				70	186	153	121	100	87.3	79.9	68.5			
				80	260	216	171	143	125	114	98.4			
				80	270	220	168	137	120	108	92.2			
60	(20)	(128)	100	445	370	297	251	220	201	173	0.06~0.16	5.25	AGF4-40R1	
60	(20)	(168)	120	673	560	454	385	340	312	269				
30	8	204	140	941	788	638	544	486	444	385				

[注1] 不同蜗杆转速 (rpm) 条件下的容许转矩值。



共 通 规 格	
精度等级	KHK W 001 2 级
齿轮基准面	轴平面
齿 形	全齿高齿
法向压力角	20°
材 料	SCM440
热 处 理	调质、齿面高频淬火*
齿面硬度	50~60HRC
表面 处 理	磨削部以外黑色表面氧化

*因为齿面经过高频淬火处理，轮齿及齿根附近(2~3mm左右)不能进行追加加工。



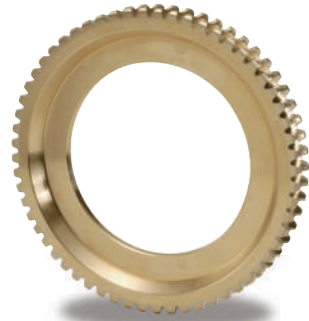
W6

* 标准品产品线中没有的产品可订制，本公司将以短交期承接订制。
有关订制的内容请参考第 26 页。

产品型号	轴向模数	头数	导程角	螺旋方向	形状	全长		轴长(左)		轴长(右)		分度圆直径
						J	K	L	M	N	O	
KWG5-R1	m5	1	5°43'	R	W6	400	75	30	90	30	175	50
KWG6-R1	m6	1	5°43'	R	W6	400	60	40	100	40	160	60

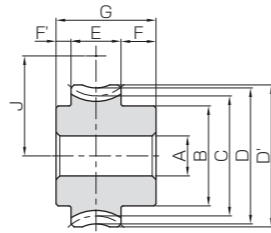
齿顶圆直径	颈径	轴径	轴研磨长度	质量 (kg)	产品型号
Q	R	S	U		
60	36	50.2	30	5.75	KWG5-R1
72	44	60.2	30	8.09	KWG6-R1

AGF 模数 5、6
蜗轮



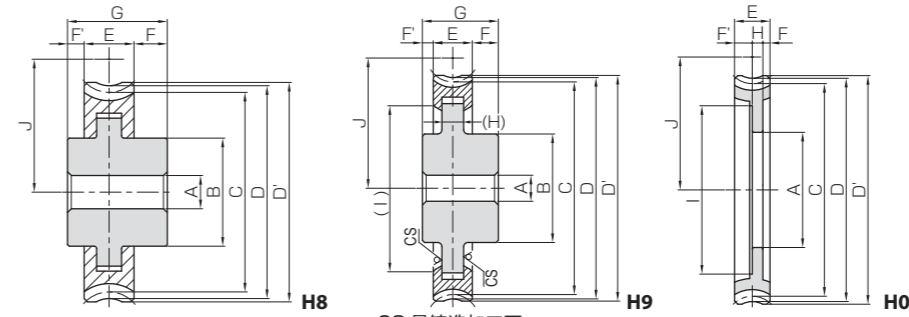
共 通 规 格	
精度等级	KHK W 002 2 级
齿轮基准面	端面
齿 形	全齿高齿
法向压力角	20°
材 料	CAC702(旧JIS牌号A&BC2)*
热 处 理	—
齿面硬度	—

* H8、H9 形状的轮轂部材料是 FC200。



H6

Worm Wheels



* CS 是铸造加工面。



产品型号	减速比	端面模数	齿数	配对头数	变位系数	螺旋角	螺旋方向	形状	孔径		轮轂径	分度圆直径	喉径	齿顶圆直径	齿宽	轮轂长(右)	轮轂长(左)
									AH7	B							
AGF5-20R1	20	m5	20	1	0	5°43'	R	H6	75	100	110	115	35	23	12	7.5	17.5
AGF5-30R1	30		H8					75	150	160	165						
AGF5-40R1	40		H9					110	200	210	215						
AGF5-50R1	50		150					250	260	265							
AGF5-60R1	60		200					300	310	315							
AGF6-20R1	20	m6	20	1	0	5°43'	R	H6	85	120	132	138	40	23	12	8	20
AGF6-30R1	30		H8					100	180	192	198						
AGF6-40R1	40		130					240	252	258							
AGF6-50R1	50		190					300	312	318							
AGF6-60R1	60		250					360	372	378							

[产品特性注意事项] ① H0 形状的孔径 φ 190 以上的产品，孔径公差为 H8。

全长	腹板厚	轮缘径	组装距离	齿面强度容许转矩 (N·m) 注1							侧隙 (mm)	质量 (kg)	产品型号		
				30 rpm	100 rpm	300 rpm	600 rpm	900 rpm	1200 rpm	1800 rpm					
70	—	—	75	211	172	134	108	95.0	86.2	72.7	0.07~0.19	3.26	AGF5-20R1		
			100	446	369	291	239	211	191	164					
35	10	255	125	763	632	506	421	371	337	288				6.20	AGF5-30R1
			150	1150	956	772	646	574	523	446					
75	—	—	175	1610	1340	1090	913	820	744	639					
			205	150	1150	956	772	646	574	523	446				
40	12	310	90	329	268	208	167	146	131	110	8.00	AGF5-50R1			
			120	696	572	451	368	325	290	248					
75	—	—	150	1190	981	784	648	572	513	436			10.0	AGF5-60R1	
			180	1800	1480	1200	994	885	796	676					
40	12	310	210	2520	2090	1680	1410	1260	1130	969					10.0
			250	180	1800	1480	1200	994	885	796	676				
75	—	—	120	696	572	451	368	325	290	248	9.66	AGF6-30R1			
			150	1190	981	784	648	572	513	436					
40	12	310	150	1190	981	784	648	572	513	436			9.66	AGF6-40R1	
			180	1800	1480	1200	994	885	796	676					
75	—	—	180	1800	1480	1200	994	885	796	676					9.66
			210	2520	2090	1680	1410	1260	1130	969					
40	12	310	210	2520	2090	1680	1410	1260	1130	969	10.0	AGF6-60R1			
			250	180	1800	1480	1200	994	885	796			676		

[注1] 不同蜗杆转速 (rpm) 条件下的容许转矩值。