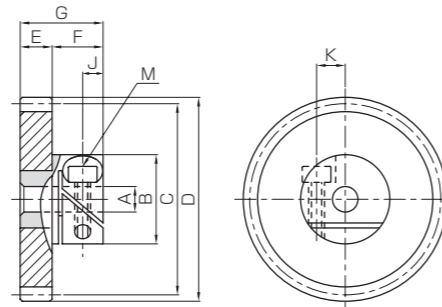




共通规格	
精度等级	JIS N10级 (JIS B 1702-1:1998) *
齿形	全齿高齿
压力角	20°
材料	聚缩醛 (轮毂部为 SUS303)
热处理	—
齿面硬度	(110 ~ 120HRR)

* 齿轮精度等级为连接前的等级。
另外，模数 0.5 以下的产品精度是与表记精度相当的产品。



S1

产品型号	模数	齿数	形状	孔径				齿宽	轮毂长	全长	内六角螺丝		
				A _{H7}	B	C	D				M	J	K
DSF0.5-36	m0.5	36	S1	5	14	18	19	5	8.5	13.5	M2.5	3.3	4.4
DSF0.5-40		20				21							
DSF0.5-50		25				26							
DSF0.5-60		30				31							
DSF0.5-80		40				41							
DSF0.5-120		60				61							
		8	19	60	61	10	15	M3	4.5	6			
DSF1-20	m1	20	S1	5	14	20	22	6	8.5	14.5	M2.5	3.3	4.4
DSF1-24		24				26							
DSF1-25		25				27							
DSF1-30		30				32							
DSF1-32		32				34							
DSF1-36		36				38							
DSF1-40		40		42									
DSF1-50		50		52									
DSF1-60		60		62									
DSF1-80		80		82									
DSF1-100		100		102									
				8	19	50	52	10	16	M3	4.5	6	

- [产品特性注意事项] ① F 快锁直齿轮与轴的联结方式为摩擦联结。轴的推荐公差为 g6、h6 或 h7。选择时，还应考虑滑动转矩。
 ② 在套轴前拧紧螺丝会导致锁紧部的槽发生变形，致使齿轮无法套在轴上。
 ③ 齿部与轮毂部的嵌合部中插入有止转销钉。
 [追加工注意事项] ① 本产品为成品，因此无法进行追加工。

容许转矩 (N·m)	容许转矩 (kgf·m)	参考滑动转矩	标准螺钉紧固转矩 (N·m)	侧隙 (mm)	质量 (g)	产品型号
弯曲强度	弯曲强度					
0.49	0.050	0.62	0.45	0~0.10	11.7	DSF0.5-36
0.55	0.057				12.1	DSF0.5-40
0.73	0.075				13.4	DSF0.5-50
0.90	0.092				14.9	DSF0.5-60
1.25	0.13				18.8	DSF0.5-80
1.93	0.20				40.1	DSF0.5-120
		2.22	0.80			
0.96	0.098	0.62	0.45	0~0.10	12.7	DSF1-20
1.22	0.12				13.9	DSF1-24
1.28	0.13				14.2	DSF1-25
1.61	0.16				26.5	DSF1-30
1.75	0.18				27.3	DSF1-32
2.04	0.21				29.1	DSF1-36
2.33	0.24	31.2	DSF1-40			
3.07	0.31	37.1	DSF1-50			
3.78	0.39	44.5	DSF1-60			
5.23	0.53	63.1	DSF1-80			
6.68	0.68	87.0	DSF1-100			
		2.22	0.80			

直齿轮

斜齿轮

内齿轮

齿条

& C
小 CP
齿条

等径锥齿轮

锥齿轮

交错轴斜齿轮

蜗轮蜗杆

齿轮箱

其他产品

直齿轮

斜齿轮

内齿轮

齿条

& C
小 CP
齿条

等径锥齿轮

锥齿轮

交错轴斜齿轮

蜗轮蜗杆

齿轮箱

其他产品