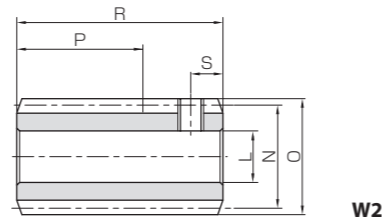




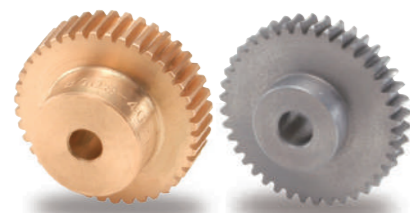
共 通 规 格	
精度等级	KHK W 001 4 级
齿轮基准面	法面
齿 形	全齿高齿
法向压力角	20°
材 料	S45C
热 处 理	—
齿面硬度	(194HB 以下)
表面处理	黑色表面氧化



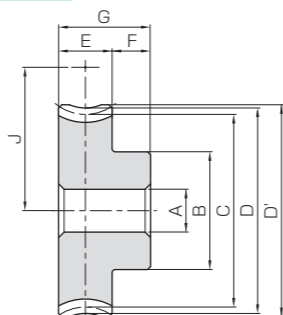
产品型号	法面模数	头数	导程角	螺旋方向	形状	孔径		分度圆直径	齿顶圆直径	齿宽	蜗轮长(右)	蜗轮长(左)
						L _{H7(H8)}	M					
SW1-R1 SW1-R2	m1	1 2	3°35' 7°11'	R	W2	6 _{H8}	—	16	18	(20)	—	—
SW1.25-R1 SW1.25-R2	m1.25	1 2	3°25' 6°50'	R	W2	8	—	21	23.5	(25)	—	—

全长 R	螺孔		质量 (kg)	产品型号
	尺寸	S		
32	M4	5	0.043	SW1-R1 SW1-R2
37	M5	5	0.085	SW1.25-R1 SW1.25-R2

BG·CG 模数 1、1.25
蜗轮



共 通 规 格	
产品型号	BG CG
精度等级	KHK W 002 4 级*
齿轮基准面	法面
齿 形	全齿高齿
法向压力角	20°
材 料	CAC502 (旧 JIS 牌号 PBC2) FC200
热 处 理	—
齿面硬度	—



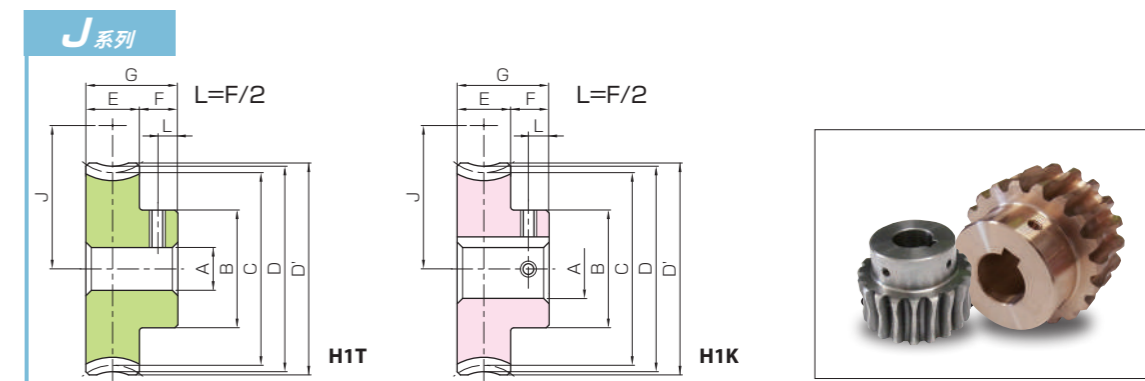
* J 系列产品的精度相当于表记精度。

产品型号	减速比	齿数	配对头数	螺旋角 螺旋方向	形状	孔径 A _{H7}	蜗轮径 B	分度圆直径 C	喉径 D	齿顶圆直径 D'	齿宽 E	蜗轮长 F	全长 G	蜗轮长 J	齿面强度容许转矩 (N·m) 注1						侧隙 (mm)	质量 (kg)
															30 rpm	100 rpm	300 rpm	600 rpm	900 rpm	1200 rpm		
BG1-20R1	20	20	1	3°35'	R	6	16	20.05	22	23	—	—	18	1.89	1.58	1.26	1.04	0.92	0.85	0.06~0.24	0.043	
BG1-20R2	10	20	2	7°11'	R	6	16	20.16	22	23	—	—	18	1.90	1.54	1.18	0.97	0.85	0.78	0.06~0.24	0.043	
BG1-30R1	30	30	1	3°35'	R	6	20	30.07	32	33	10	10	20	23	4.00	3.38	2.74	2.29	2.05	1.87	0.06~0.24	0.089
BG1-30R2	15	30	2	7°11'	R	6	20	30.24	32	33	—	—	23	4.03	3.35	2.62	2.14	1.91	1.74	0.06~0.24	0.089	
BG1-40R1	40	40	1	3°35'	R	8	26	40.08	42	43	—	—	28	6.85	5.79	4.76	4.03	3.61	3.31	0.06~0.24	0.15	
BG1-50R1	50	50	1	3°35'	R	8	30	50.10	52	53	—	—	33	10.3	8.76	7.27	6.18	5.58	5.14	0.06~0.24	0.23	
BG1.25-20R1	20	20	1	3°25'	R	6	20	25.04	27.5	28.75	—	—	23	3.19	2.65	2.10	1.72	1.53	1.40	0.08~0.26	0.070	
BG1.25-20R2	10	20	2	6°50'	R	6	20	25.18	27.5	28.75	11	9	20	3.19	2.58	1.96	1.60	1.40	1.27	0.08~0.26	0.070	
BG1.25-50R1	50	50	1	3°25'	R	8	40	62.61	65	66.25	—	—	41.75	17.4	14.7	12.1	10.3	9.25	8.49	0.08~0.26	0.40	
CG1-60R1	60	60	—	—	R	10	30	60.12	62	63	—	—	38	8.69	7.39	6.14	5.24	4.78	4.39	0.06~0.24	0.25	
CG1-80R1	80	80	—	—	R	10	35	80.16	82	83	—	—	48	14.7	12.6	10.5	9.11	8.30	7.72	0.06~0.24	0.43	
CG1-100R1	100	100	—	—	R	10	40	100.20	102	103	10	10	20	58	21.9	19.0	16.0	13.9	12.7	11.9	0.06~0.24	0.66
CG1-120R1	120	120	—	—	R	10	40	120.24	122	123	—	—	68	30.5	26.7	22.5	19.6	18.0	16.7	0.06~0.24	0.91	

[产品特性注意事项] ① 为了保持正确的组装距离，蜗轮施行了变位。

[注 1] 不同蜗杆转速 (rpm) 条件下的容许转矩值。

Bronze Worm Wheels & Gray Iron Worm Wheels



J 系列产品型号为 标准品型号 + J + 孔径

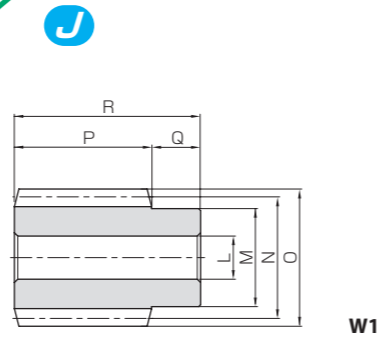
孔径 H7	* 表中颜色与 J 系列形状图的截面颜色相对应。													
	6	8	10	12	14	15	16	17	18	19	20	22		
键槽 J _{s9}	—													
螺孔尺寸	4 × 1.8			5 × 2.3			6 × 2.8							
产品型号	M4	M5	M4						M5					
BG1-20R1 J 孔径														
BG1-20R2 J 孔径														
BG1-30R1 J 孔径														
BG1-30R2 J 孔径														
BG1-40R1 J 孔径														
BG1-50R1 J 孔径														
BG1.25-20R1 J 孔径														
BG1.25-20R2 J 孔径														
BG1.25-50R1 J 孔径														
CG1-60R1 J 孔径														
CG1-80R1 J 孔径														
CG1-100R1 J 孔径														
CG1-120R1 J 孔径														

[J 系列注意事项] ① 因为是接受订货后投产，因此不可取消。交货期、订购个数请参考第 38 页。其他注意事项请参考第 40 页。



共通规格	
精度等级	KHK W 001 4级*
齿轮基准面	法面
齿形	全齿高齿
法向压力角	20°
材料	S45C
热处理	—
齿面硬度	(194HB以下)
表面处理	黑色表面氧化

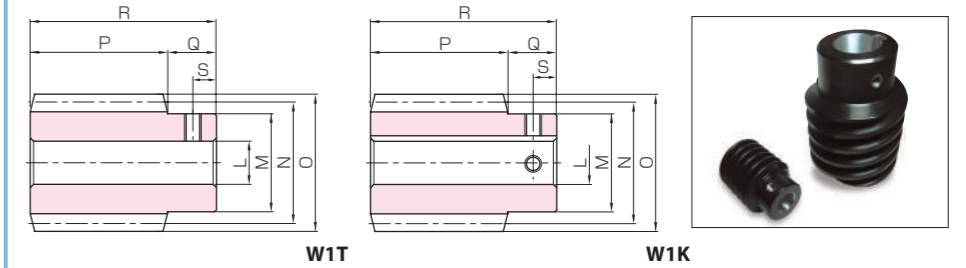
* J系列产品的精度相当于表记精度。



产品型号 ●标记为J系列(接单后排产品)	法面模数	头数	导程角	螺旋方向	形状	孔径		轮毅径	分度圆直径	齿顶圆直径	齿宽	轮毅长(右)	轮毅长(左)
						L _{H7}	M						
SW1.5-R1 ●SW1.5-R1J8 ●SW1.5-R1J10	m1.5	1	3°26'	R	W1 W1T W1K	8	20	25	28	30	10	—	—
10													
SW1.5-R2 ●SW1.5-R2J8 ●SW1.5-R2J10	m1.5	2	6°54'	R	W1 W1T W1K	8	20	25	28	30	10	—	—
10													

(J系列注意事项) ①因为是接受订货后投产, 因此不可取消。交货期、订购个数请参考第38页。其他注意事项请参考第40页。

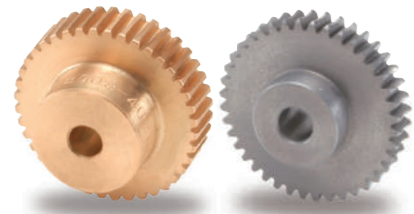
J系列



全长	键槽	螺孔		质量	产品型号
		宽度×深度	尺寸		
40	—	—	—	0.12	SW1.5-R1
	—	M5	5	0.12	●SW1.5-R1J8
	4 × 1.8	M4	5	0.11	●SW1.5-R1J10
	—	—	—	0.12	SW1.5-R2
40	—	—	—	0.12	SW1.5-R2
	—	M5	5	0.12	●SW1.5-R2J8
	4 × 1.8	M4	5	0.11	●SW1.5-R2J10
	—	—	—	0.12	SW1.5-R2

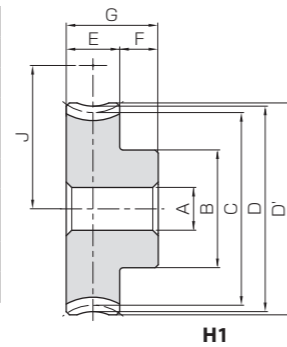
(J系列注意事项) ①因为是接受订货后投产, 因此不可取消。交货期、订购个数请参考第38页。其他注意事项请参考第40页。

BG·CG 模数 1.5
蜗轮



共通规格	
产品型号	BG CG
精度等级	KHK W 002 4级*
齿轮基准面	法面
齿形	全齿高齿
法向压力角	20°
材料	CAC502 (旧JIS 牌号PBC2) FC200
热处理	—
齿面硬度	—

* J系列产品的精度相当于表记精度。



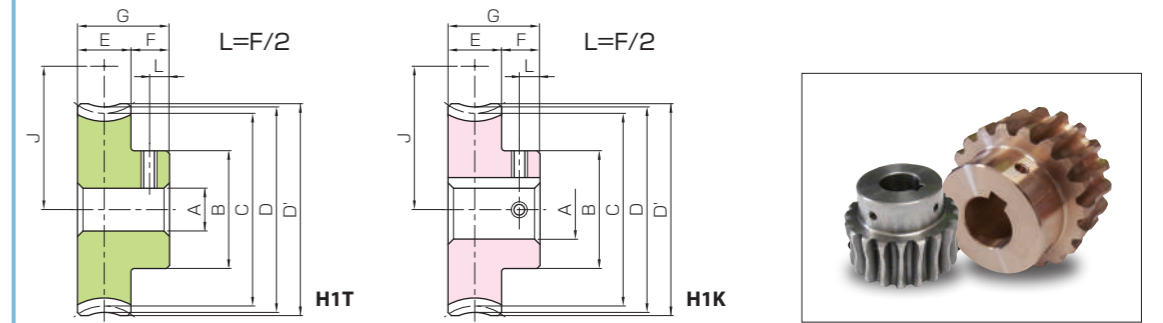
产品型号	减速比	齿数	配对头数	螺旋角	螺旋方向	形状	孔径		轮毅径	分度圆直径	喉径	齿面强度容许转矩 (N·m) 注1				侧隙 (mm)	质量 (kg)					
							A _{H7}	B				30 rpm	100 rpm	300 rpm	600 rpm			900 rpm	1200 rpm			
BG1.5-20R1	20	20	1	3°26'	R	H1	8	22	30.05	33	34.5	12	22	27.5	4.76	3.96	3.10	2.56	2.27	2.06	0.08~0.26	0.10
BG1.5-20R2	10	20	2	6°54'	R	H1	8	22	30.22	33	34.5	12	22	27.5	4.75	3.85	2.89	2.38	2.08	1.87		
BG1.5-30R1	30	30	1	3°26'	R	H1	10	30	45.08	48	49.5	12	22	35	10.1	8.47	6.72	5.67	5.03	4.55	0.08~0.26	0.22
BG1.5-30R2	15	30	2	6°54'	R	H1	10	30	45.33	48	49.5	12	22	35	10.1	8.37	6.40	5.26	4.67	4.20		
BG1.5-40R1	40	40	1	3°26'	R	H1	12	30	60.11	63	64.5	12	22	42.5	17.2	14.5	11.7	9.96	8.86	8.04	0.08~0.26	0.35
BG1.5-50R1	50	50	1	3°26'	R	H1	12	40	75.13	78	79.5	14	24	50	30.4	25.6	20.8	17.8	16.0	14.6		
CG1.5-30R1	30	30	1	3°26'	R	H1	10	30	45.08	48	49.5	12	22	35	6.04	5.08	4.03	3.40	3.02	2.73	0.08~0.26	0.18
CG1.5-40R1	40	40	1	3°26'	R	H1	12	30	60.11	63	64.5	12	22	42.5	10.3	8.71	7.01	5.98	5.31	4.83		
CG1.5-50R1	50	50	1	3°26'	R	H1	12	40	75.13	78	79.5	14	24	50	18.2	15.4	12.5	10.7	9.59	8.74	0.08~0.26	0.53
CG1.5-60R1	60	60	1	3°26'	R	H1	12	40	90.16	93	94.5	14	24	57.5	25.5	21.6	17.6	15.1	13.7	12.4		

(产品特性注意事项) ①为了保持正确的组装距离, 蜗轮施行了变位。

(注1) 不同蜗杆转速 (rpm) 条件下的容许转矩值。

Bronze Worm Wheels & Gray Iron Worm Wheels

J系列



J系列产品型号为**标准品型号 + J + 孔径**

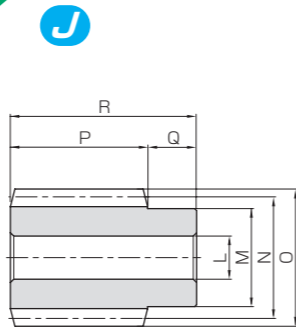
孔径 H7	*表中颜色与J系列形状图的截面颜色相对应。													
	8	10	12	14	15	16	17	18	19	20	22	25	28	30
键槽 J _{s9}	—													
螺孔尺寸	4 × 1.8				5 × 2.3				6 × 2.8				8 × 3.3	
产品型号	M5				M4				M5				M6	
BG1.5-20R1 J 孔径														
BG1.5-20R2 J 孔径														
BG1.5-30R1 J 孔径														
BG1.5-30R2 J 孔径														
BG1.5-40R1 J 孔径														
BG1.5-50R1 J 孔径														
CG1.5-30R1 J 孔径														
CG1.5-40R1 J 孔径														
CG1.5-50R1 J 孔径														
CG1.5-60R1 J 孔径														

(J系列注意事项) ①因为是接受订货后投产, 因此不可取消。交货期、订购个数请参考第38页。其他注意事项请参考第40页。



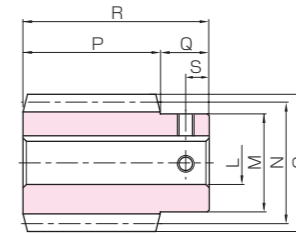
共 通 规 格	
精度等级	KHK W 001 4 级*
齿轮基准面	法面
齿 形	全齿高齿
法向压力角	14° 30'
材 料	S45C
热 处 理	—
齿面硬度	(194HB 以下)
表面 处 理	黑色表面氧化

* J 系列产品的精度相当于表记精度。



W1

J 系列



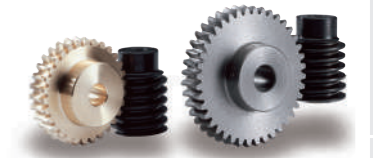
W1K



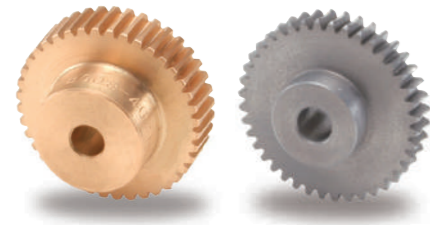
产品型号 ● 标记为 J 系列 (接单后产品)	法面模数	头数	导程角	螺旋方向	形状	孔径		轮毅径 M	分度圆直径 N	齿顶圆直径 O	齿宽 P	轮毅长 (右) Q	轮毅长 (左) Q'
						L _{H7}							
SW2-R1 ● SW2-R1J12 ● SW2-R1J14	m2	1	3°42'	R	W1	12	25	31	35	32	14	—	—
W1K					12								
W1K					14								
W1					12								
W1K		12											
W1K		14											
W1K		14											
W1		12											
W1K	12												
W1K	14												
W1K	14												
SW2-R2 ● SW2-R2J12 ● SW2-R2J14	2	7°25'	L	W1	12								
W1K				12									
W1K				14									
W1				12									
W1K	12												
W1K	14												
W1K	14												
W1	12												
W1K	12												
W1K	14												
W1K	14												

(J 系列注意事项) ① 因为是接受订货后投产, 因此不可取消。交货期、订购个数请参考第 38 页。其他注意事项请参考第 40 页。

全长 R	键槽 宽度×深度	螺孔 尺寸 S	质量 (kg)	产品型号 ● 标记为 J 系列 (接单后产品)
46	4 × 1.8	M4	7	0.20
	5 × 2.3	M4	7	0.20
	—	—	—	—
	4 × 1.8	M4	7	0.20
	5 × 2.3	M4	7	0.18
	—	—	—	—
	4 × 1.8	M4	7	0.20
	5 × 2.3	M4	7	0.18

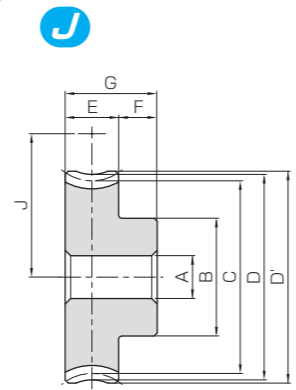


BG · CG 模数 2
蜗轮



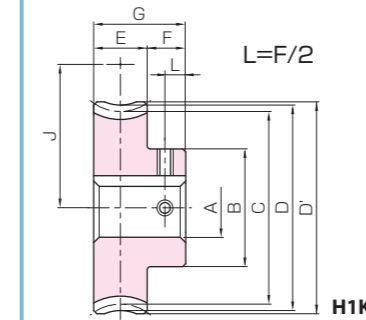
共 通 规 格	
产品型号	BG CG
精度等级	KHK W 002 4 级*
齿轮基准面	法面
齿 形	全齿高齿
法向压力角	14° 30'
材 料	CAC502 (旧 JIS 牌号 PBC2) FC200
热 处 理	—
齿面硬度	—

* J 系列产品的精度相当于表记精度。

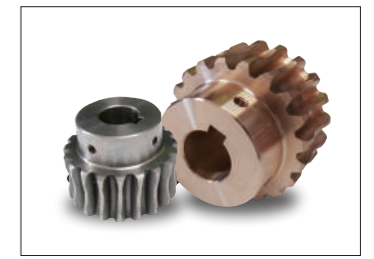


H1

J 系列



Bronze Worm Wheels & Gray Iron Worm Wheels



J 系列产品型号为 标准品型号 + J + 孔径

产品型号	减速比	齿数	配对头数	螺旋角 螺旋方向	形状	孔径 A _{H7}	分度圆直径 B	喉径 C	齿顶圆直径 D	齿宽 E	轮毅长 F	全长 G	组装距离 J	齿面强度容许转矩 (N·m) 注 1						侧隙 (mm)	质量 (kg)	
														30 rpm	100 rpm	300 rpm	600 rpm	900 rpm	1200 rpm			
														30	100	300	600	900	1200			
BG2-20R1	20	10	20	1 3°42'	R	12	33	40.08	44	46	22	35	35.5	12.3	10.2	8.00	6.59	5.78	5.25	4.80	0.10~0.28	0.33
BG2-20R2	10	20	2	7°25'	R	12	33	40.34	44	46	22	35	35.5	12.3	10.0	7.51	6.15	5.32	4.80			
BG2-20L1	20	10	20	1 3°42'	L	12	33	40.08	44	46	22	35	35.5	12.3	10.2	8.00	6.59	5.78	5.25	0.10~0.28	0.33	
BG2-20L2	10	20	2	7°25'	L	12	33	40.34	44	46	22	35	35.5	12.3	10.0	7.51	6.15	5.32	4.80			
CG2-20R1	20	20	1	3°42'	R	12	33	40.08	44	46	22	35	35.5	7.38	6.15	4.80	3.95	3.47	3.15	0.10~0.28	0.27	
CG2-20R2	10	20	2	7°25'	R	12	33	40.34	44	46	22	35	35.5	7.40	6.00	4.51	3.69	3.19	2.88			
CG2-30R1	30	30	1	3°42'	R	12	40	60.13	64	66	22	35	35.5	15.6	13.1	10.4	8.74	7.70	6.96	0.10~0.28	0.57	
CG2-30R2	15	30	2	7°25'	R	12	40	60.51	64	66	22	35	35.5	15.7	13.1	9.96	8.15	7.18	6.45			
CG2-40R1	40	40	1	3°42'	R	12	45	80.17	84	86	22	35	35.5	26.7	22.5	18.1	15.4	13.55	12.3	0.10~0.28	0.96	
CG2-50R1	50	50	1	3°42'	R	12	48	100.21	104	106	22	35	35.5	40.3	34.1	27.6	23.6	21.0	19.1			
CG2-50R2	25	50	2	7°25'	R	12	48	100.84	104	106	22	35	35.5	40.7	34.0	26.9	22.4	19.6	17.8	0.10~0.28	1.44	
CG2-60R1	60	60	1	3°42'	R	12	60	120.25	124	126	22	35	35.5	56.4	47.9	38.9	33.3	29.9	27.2			
CG2-20L1	20	20	1	3°42'	L	12	33	40.08	44	46	22	35	35.5	7.38	6.15	4.80	3.95	3.47	3.15	0.10~0.28	0.27	
CG2-20L2	10	20	2	7°25'	L	12	33	40.34	44	46	22	35	35.5	7.40	6.00	4.51	3.69	3.19	2.88			
CG2-30L1	30	30	1	3°42'	L	12	40	60.13	64	66	22	35	35.5	15.6	13.1	10.4	8.74	7.70	6.96	0.10~0.28	0.57	
CG2-40L1	40	40	1	3°42'	L	12	45	80.17	84	86	22	35	35.5	26.7	22.5	18.1	15.4	13.55	12.3			
CG2-50L1	50	50	1	3°42'	L	12	48	100.21	104	106	22	35	35.5	40.3	34.1	27.6	23.6	21.0	19.1	0.10~0.28	1.44	
CG2-60L1	60	60	1	3°42'	L	12	60	120.25	124	126	22	35	35.5	56.4	47.9	38.9	33.3	29.9	27.2			

(产品特性注意事项) ① 为了保持正确的组装距离, 蜗轮施行了变位。

(注 1) 不同蜗杆转速 (rpm) 条件下的容许转矩值。

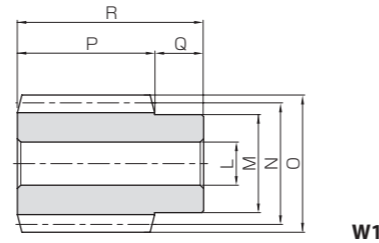
孔径 H7	* 表中颜色与 J 系列形状图的截面颜色相对应。													
	12	14	15	16	17	18	19	20	22	25	28	30	32	35
键槽 J _{s9}	12	14	15	16	17	18	19	20	22	25	28	30	32	35
螺孔尺寸	4 × 1.8	5 × 2.3			6 × 2.8			8 × 3.3			10 × 3.3			
产品型号	M4			M5			M6			M8				
BG2-20R1 J 孔径														
BG2-20R2 J 孔径														
BG2-20L1 J 孔径														
BG2-20L2 J 孔径														
CG2-20R1 J 孔径														
CG2-20R2 J 孔径														
CG2-30R1 J 孔径														
CG2-30R2 J 孔径														
CG2-40R1 J 孔径														
CG2-50R1 J 孔径														
CG2-50R2 J 孔径														
CG2-60R1 J 孔径														
CG2-20L1 J 孔径														
CG2-20L2 J 孔径														
CG2-30L1 J 孔径														
CG2-40L1 J 孔径														
CG2-50L1 J 孔径														
CG2-60L1 J 孔径														

(J 系列注意事项) ① 因为是接受订货后投产, 因此不可取消。交货期、订购个数请参考第 38 页。其他注意事项请参考第 40 页。



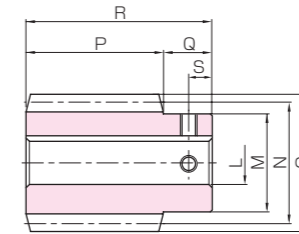
共通规格	
精度等级	KHK W 001 4级*
齿轮基准面	法面
齿形	全齿高齿
法向压力角	20°
材料	S45C
热处理	—
齿面硬度	(194HB以下)
表面处理	黑色表面氧化

* J系列产品的精度相当于表记精度。



W1

J系列



W1K



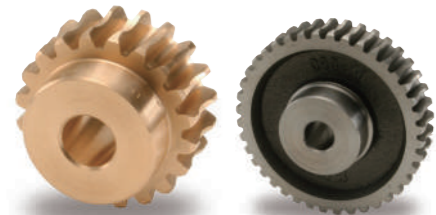
产品型号 ●标记为J系列(接单后排产品)	法面模数	头数	导程角	螺旋方向	形状	孔径	轮毂径	分度圆直径	齿顶圆直径	齿宽	轮毂长(右)	轮毂长(左)
						L _{H7}	M	N	O	P	Q	Q'
SW2.5-R1 ●SW2.5-R1J15 ●SW2.5-R1J16 ●SW2.5-R1J17	m2.5	1	3°52'	R	W1	15	30	37	42	45	18	—
W1K					15							
W1K					16							
W1K					17							
SW2.5-R2 ●SW2.5-R2J15 ●SW2.5-R2J16 ●SW2.5-R2J17		2	7°46'	R	W1	15						
W1K					15							
W1K					16							
W1K					17							
SW2.5-L1 ●SW2.5-L1J15 ●SW2.5-L1J16 ●SW2.5-L1J17	1	3°52'	L	W1	15							
W1K				15								
W1K				16								
W1K				17								
SW2.5-L2 ●SW2.5-L2J15 ●SW2.5-L2J16 ●SW2.5-L2J17	2	7°46'	L	W1	15							
W1K				15								
W1K				16								
W1K				17								

全长 R	键槽 宽度×深度	螺孔 尺寸	螺孔 S	质量 (kg)	产品型号	
					●标记为J系列(接单后排产品)	
63	—	—	—	0.39	SW2.5-R1	
					●SW2.5-R1J15	
					●SW2.5-R1J16	
					●SW2.5-R1J17	
	5 × 2.3	M4	9	9	0.39	SW2.5-R2
						●SW2.5-R2J15
						●SW2.5-R2J16
						●SW2.5-R2J17
	5 × 2.3	M4	9	9	0.37	SW2.5-L1
						●SW2.5-L1J15
						●SW2.5-L1J16
						●SW2.5-L1J17
5 × 2.3	M4	9	9	0.36	SW2.5-L2	
					●SW2.5-L2J15	
					●SW2.5-L2J16	
					●SW2.5-L2J17	

(J系列注意事项) ①因为是接受订货后投产, 因此不可取消。交货期、订购个数请参考第38页。其他注意事项请参考第40页。

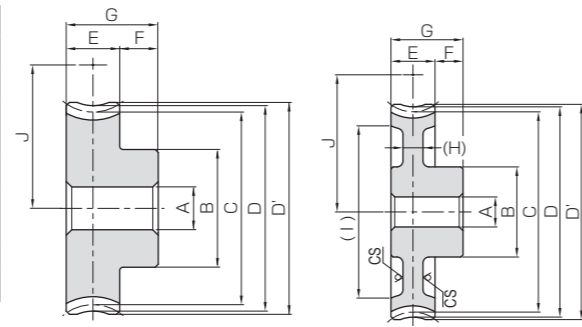


BG·CG 模数 2.5
蜗轮



共通规格	
产品型号	BG CG
精度等级	KHK W 002 4级*
齿轮基准面	法面
齿形	全齿高齿
法向压力角	20°
材料	CAC502 (旧JIS牌号PBC2) FC200
热处理	—
齿面硬度	—

* J系列产品的精度相当于表记精度。



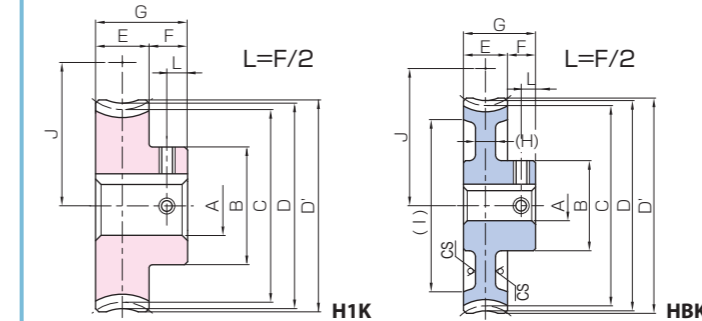
H1

HB

** CS是铸造加工面。

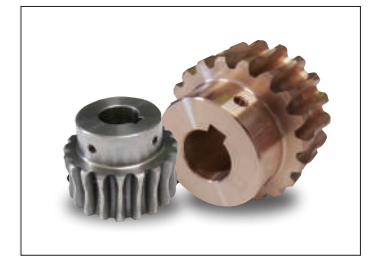
J系列

Bronze Worm Wheels & Gray Iron Worm Wheels



H1K

HBK



J系列产品型号为**标准品型号 + J + 孔径**

产品型号	减速比	齿数	配对头数	螺旋角 螺旋方向	形状	孔径 A _{H7}	齿数	分度圆直径 B	喉径 C	齿顶圆直径 D	齿宽 D'	齿数	全长 E	轮毂厚 F	轮毂径 G	侧隙 (H)	侧隙 (I)	侧隙 J	齿面强度容许转矩 (N·m) 注1						侧隙 (mm)	质量 (kg)
																			30 rpm	100 rpm	300 rpm	600 rpm	900 rpm	1200 rpm		
BG2.5-20R1	20	10	1	3°52'	R	12	35	50.11	55	57.5	22	14	36	—	—	43.5	21.5	17.7	13.8	11.4	9.94	9.07	0.13~0.31	0.49		
BG2.5-20R2	10	20	2	7°46'	H1	12	35	50.46	55	57.5	22	14	36	—	—	43.5	21.5	17.3	13.0	10.6	9.14	8.27				
BG2.5-20L1	20	10	1	3°52'	L	12	35	50.11	55	57.5	22	14	36	—	—	43.5	21.5	17.7	13.8	11.4	9.94	9.07	0.13~0.31	0.49		
BG2.5-20L2	10	20	2	7°46'	H1	12	35	50.46	55	57.5	22	14	36	—	—	43.5	21.5	17.3	13.0	10.6	9.14	8.27				
CG2.5-20R1	20	20	1	3°52'	R	12	35	50.11	55	57.5	22	14	36	—	—	43.5	12.9	10.6	8.30	6.83	5.97	5.44	0.13~0.31	0.40		
CG2.5-20R2	10	20	2	7°46'	H1	12	35	50.46	55	57.5	22	14	36	—	—	43.5	12.9	10.4	7.78	6.36	5.49	4.96				
CG2.5-30R1	30	30	1	3°52'	R	12	40	75.17	80	82.5	22	14	36	—	—	56	27.3	22.8	18.0	15.1	13.2	12.0	0.13~0.31	0.82		
CG2.5-40R1	40	40	1	3°52'	R	15	45	100.23	105	107.5	22	14	36	—	—	68.5	46.7	39.0	31.3	26.5	23.3	21.2				
CG2.5-50R1	50	50	1	3°52'	HB	15	50	125.29	130	132.5	22	14	36	(9)	(110)	81	70.6	59.0	47.8	40.7	36.1	33.0	0.13~0.31	1.54		
CG2.5-60R1	60	60	1	3°52'	HB	15	55	150.34	155	157.5	22	14	36	(9)	(136)	93.5	98.8	82.9	67.3	57.6	51.5	47.0				
CG2.5-20L1	20	20	1	3°52'	L	12	35	50.11	55	57.5	22	14	36	—	—	43.5	12.9	10.6	8.30	6.83	5.97	5.44	0.13~0.31	0.40		
CG2.5-20L2	10	20	2	7°46'	H1	12	35	50.46	55	57.5	22	14	36	—	—	43.5	12.9	10.4	7.78	6.36	5.49	4.96				
CG2.5-40L1	40	40	1	3°52'	L	15	45	100.23	105	107.5	22	14	36	—	—	68.5	46.7	39.0	31.3	26.5	23.3	21.2	0.13~0.31	1.39		

(产品特性注意事项) ①为了保持正确的组装距离, 蜗轮施行了变位。

(注1) 不同蜗杆转速 (rpm) 条件下的容许转矩值。

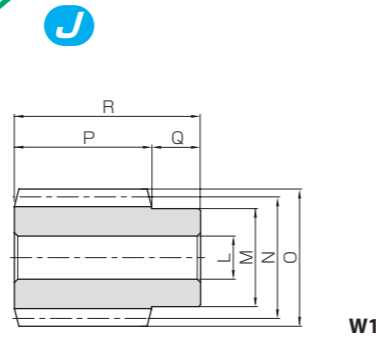
孔径 H7	*表中颜色与J系列形状图的截面颜色相对应。													
	12	14	15	16	17	18	19	20	22	25	28	30	32	35
键槽 J _{s9}	12	14	15	16	17	18	19	20	22	25	28	30	32	35
螺孔尺寸	4 × 1.8	5 × 2.3			6 × 2.8			8 × 3.3			10 × 3.3			
产品型号	M4				M5				M6				M8	
BG2.5-20R1 J孔径														
BG2.5-20R2 J孔径														
BG2.5-20L1 J孔径														
BG2.5-20L2 J孔径														
CG2.5-20R1 J孔径														
CG2.5-20R2 J孔径														
CG2.5-30R1 J孔径														
CG2.5-40R1 J孔径														
CG2.5-50R1 J孔径														
CG2.5-60R1 J孔径														
CG2.5-20L1 J孔径														
CG2.5-20L2 J孔径														
CG2.5-40L1 J孔径														

(J系列注意事项) ①因为是接受订货后投产, 因此不可取消。交货期、订购个数请参考第38页。其他注意事项请参考第40页。



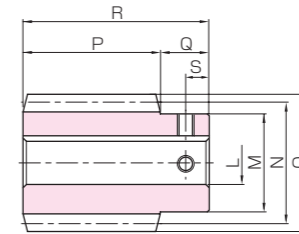
共通规格	
精度等级	KHK W 001 4 级*
齿轮基准面	法面
齿形	全齿高齿
法向压力角	14° 30'
材料	S45C
热处理	—
齿面硬度	(194HB 以下)
表面处理	黑色表面氧化

* J 系列产品的精度相当于表记精度。



W1

J 系列



W1K



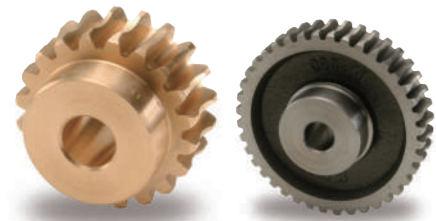
产品型号 ● 标记为 J 系列 (接单后排产品)	法面模数	头数	导程角	螺旋方向	形状	孔径		分度圆直径	齿顶圆直径	齿宽	蜗轮长(右)	蜗轮长(左)
						L _{H7}	M					
SW3-R1 ● SW3-R1J17 ● SW3-R1J18 ● SW3-R1J19 ● SW3-R1J20	m3	1	3°55'	R	W1	16	35	44	50	50	20	—
W1K					17							
W1K					18							
W1K					19							
W1K		20										
W1		16										
W1K		17										
W1K		18										
W1K	19											
W1K	20											
SW3-R2 ● SW3-R2J17 ● SW3-R2J18 ● SW3-R2J19 ● SW3-R2J20	2	7°50'	L	W1	16							
W1K				17								
W1K				18								
W1K				19								
W1K	20											
SW3-L1 ● SW3-L1J17 ● SW3-L1J18 ● SW3-L1J19 ● SW3-L1J20	1	3°55'	R	W1	16							
W1K				17								
W1K				18								
W1K				19								
W1K	20											
SW3-L2 ● SW3-L2J17 ● SW3-L2J18 ● SW3-L2J19 ● SW3-L2J20	2	7°50'	L	W1	16							
W1K				17								
W1K				18								
W1K				19								
W1K	20											

(J 系列注意事项) ① 因为是接受订货后投产, 因此不可取消。交货期、订购个数请参考第 38 页。其他注意事项请参考第 40 页。

全长 R	键槽 宽度×深度	螺孔		质量 (kg)	产品型号 ● 标记为 J 系列 (接单后排产品)
		尺寸	S		
70	—	—	—	0.64	SW3-R1
	5 × 2.3	M4	10	0.62	● SW3-R1J17
	6 × 2.8	M5	10	0.60	● SW3-R1J18
	6 × 2.8	M5	10	0.58	● SW3-R1J19
	6 × 2.8	M5	10	0.56	● SW3-R1J20
	—	—	—	0.64	SW3-R2
	5 × 2.3	M4	10	0.62	● SW3-R2J17
	6 × 2.8	M5	10	0.60	● SW3-R2J18
	6 × 2.8	M5	10	0.58	● SW3-R2J19
	6 × 2.8	M5	10	0.56	● SW3-R2J20
	—	—	—	0.64	SW3-L1
	5 × 2.3	M4	10	0.62	● SW3-L1J17
6 × 2.8	M5	10	0.60	● SW3-L1J18	
6 × 2.8	M5	10	0.58	● SW3-L1J19	
6 × 2.8	M5	10	0.56	● SW3-L1J20	
—	—	—	0.64	SW3-L2	
5 × 2.3	M4	10	0.62	● SW3-L2J17	
6 × 2.8	M5	10	0.60	● SW3-L2J18	
6 × 2.8	M5	10	0.58	● SW3-L2J19	
6 × 2.8	M5	10	0.56	● SW3-L2J20	

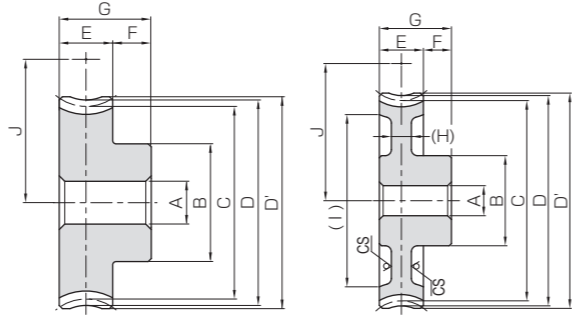


BG · CG 模数 3
蜗轮



共通规格	
产品型号	BG CG
精度等级	KHK W 002 4 级*
齿轮基准面	法面
齿形	全齿高齿
法向压力角	14° 30'
材料	CAC502 (旧 JIS 牌号 PBC2) FC200
热处理	—
齿面硬度	—

* J 系列产品的精度相当于表记精度。



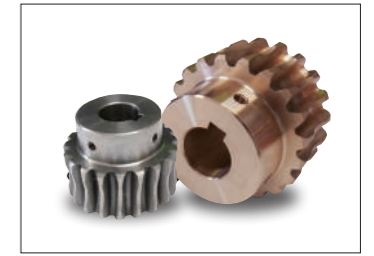
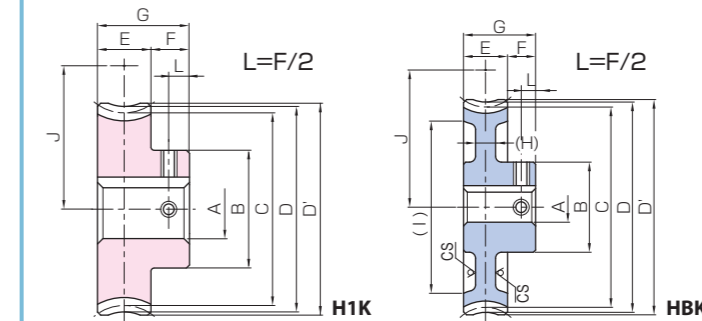
H1

HB

** CS 是铸造加工面。

J 系列

Bronze Worm Wheels & Gray Iron Worm Wheels



J 系列产品型号为 标准品型号 + J + 孔径

产品型号	减速比	齿数	配对头数	螺旋角	螺旋方向	形状	孔径 A _{H7}	蜗轮径 B	分度圆直径 C	喉径 D	齿顶圆直径 D'	齿宽 E	蜗轮长 F	全长 G	蜗轮厚 (H)	蜗轮径 (I)	蜗轮长 (J)	齿面强度容许转矩 (N · m) 注 1						侧隙 (mm)	质量 (kg)
																		30 rpm	100 rpm	300 rpm	600 rpm	900 rpm	1200 rpm		
BG3-20R1	20	1	3°55'	R	H1	20	50	60.14	66	69	28	15	43	—	—	52	36.8	30.1	23.5	19.1	16.7	15.2	0.15~0.33	0.89	
BG3-20R2	10	2	7°50'	R	H1	20	50	60.57	66	69	28	15	43	—	—	52	37.0	29.5	22.1	17.9	15.4	14.0			
BG3-20L1	20	1	3°55'	L	H1	20	50	60.14	66	69	28	15	43	—	—	52	36.8	30.1	23.5	19.1	16.7	15.2	0.15~0.33	0.89	
BG3-20L2	10	2	7°50'	L	H1	20	50	60.57	66	69	28	15	43	—	—	52	37.0	29.5	22.1	17.9	15.4	14.0			
CG3-20R1	20	20	1	3°55'	R	H1	50	60.14	66	69	28	15	43	—	—	52	22.1	18.1	14.1	11.5	10.0	0.15~0.33	0.73		
CG3-20R2	10	20	2	7°50'	R	H1	50	60.57	66	69	28	15	43	—	—	52	22.2	17.7	13.3	10.7	9.24				
CG3-30R1	30	30	1	3°55'	R	H1	55	90.21	96	99	30	15	45	(107)	82	46.6	38.7	30.6	25.4	22.2	0.15~0.33	1.50			
CG3-30R2	15	30	2	7°50'	R	H1	55	90.85	96	99	30	15	45	(138)	112	47.2	38.5	29.3	23.7	20.8					
CG3-40R1	40	40	1	3°55'	R	HB	55	120.28	126	129	30	15	45	(166)	112	69.8	66.3	53.2	44.6	39.1	0.15~0.33	1.93			
CG3-50R1	50	50	1	3°55'	R	HB	63	150.35	156	159	30	15	45	(138)	97	121	100	81.1	68.4	60.5					
CG3-60R1	60	60	1	3°55'	R	HB	70	180.42	186	189	30	15	45	(166)	112	169	141	114	96.7	86.3	0.15~0.33	3.58			
CG3-20L1	20	20	1	3°55'	L	H1	50	60.14	66	69	28	15	43	—	—	52	22.1	18.1	14.1	11.5			10.0		
CG3-20L2	10	20	2	7°50'	L	H1	50	60.57	66	69	28	15	43	—	—	52	22.2	17.7	13.3	10.7	9.24				
CG3-30L1	30	30	1	3°55'	L	H1	55	90.21	96	99	30	15	45	—	—	67	46.6	38.7	30.6	25.4	22.2				
CG3-60L1	60	60	1	3°55'	L	HB	70	180.42	186	189	30	15	45	(9)	(166)	112	169	141	114	96.7	86.3	0.15~0.33	3.58		

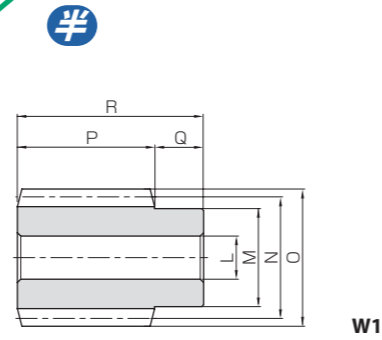
(产品特性注意事项) ① 为了保持正确的组装距离, 蜗轮施行了变位。

(注 1) 不同蜗杆转速 (rpm) 条件下的容许转矩值。

(J 系列注意事项) ① 因为是接受订货后投产, 因此不可取消。交货期、订购个数请参考第 38 页。其他注意事项请参考第 40 页。



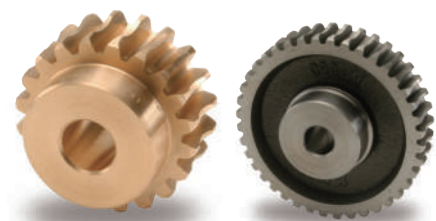
共 通 规 格	
精度等级	KHK W 001 4 级
齿轮基准面	法面
齿 形	全齿高齿
法向压力角	14° 30'
材 料	S45C
热 处 理	—
齿面硬度	(194HB 以下)
表面 处 理	黑色表面氧化 (半订制产品除外)



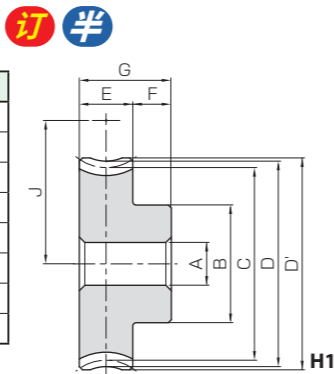
产品型号	法面模数	头数	导程角	螺旋方向	形状	孔径	轮毂径	分度圆直径	齿顶圆直径	齿宽	轮毂长(右)	轮毂长(左)
						L _{H7}	M	N	O	P	Q	Q'
SW4-R1 SW4-R2	m4	1 2	3°42' 7°25'	R	W1	22	50	62	70	70	25	—
SW4-L1S SW4-L2S	m4	1 2	3°42' 7°25'	L	W1	22	50	62	70	70	25	—

全长 R	质量 (kg)	产品型号
95	1.76	SW4-R1 SW4-R2
95	1.76	SW4-L1S SW4-L2S

[产品特性注意事项] ①产品型号末尾带 S 的产品为半订制标准品。交货期、订购个数请参考第 38 页。其他注意事项请参考第 40 页。



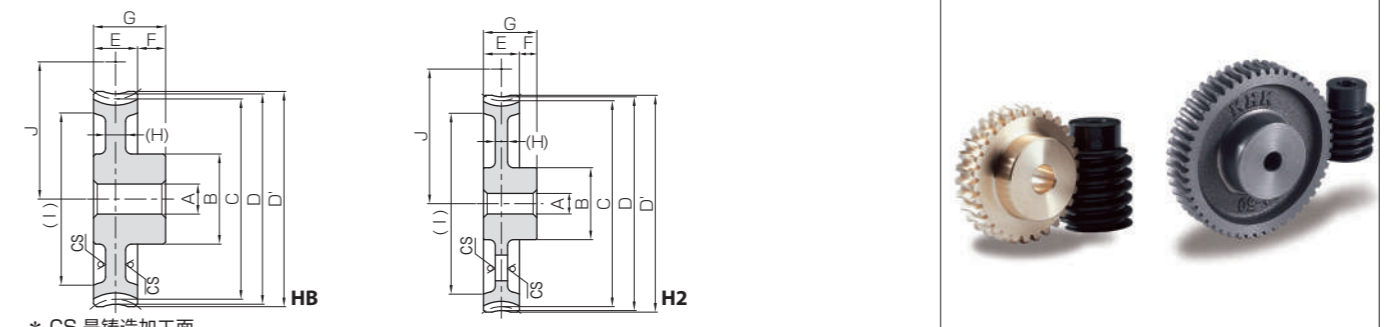
共 通 规 格		
产品型号	BG	CG
精度等级	KHK W 002 4 级	KHK W 002 4 级
齿轮基准面	法面	法面
齿 形	全齿高齿	全齿高齿
法向压力角	14° 30'	14° 30'
材 料	CAC502(旧 JIS 牌号 PBC2)	FC200
热 处 理	—	—
齿面硬度	—	—



产品型号	减速比	法面模数	齿数	配对头数	螺旋角	螺旋方向	形状	孔径	轮毂径	分度圆直径	喉径	齿顶圆直径	齿宽
								A _{H7}	B	C	D	D'	E
BG4-20R1 BG4-20R2	20 10	m4	20	1 2	3°42' 7°25'	R	H1	20	60	80.17 80.67	88	90	35

产品型号	减速比	法面模数	齿数	配对头数	螺旋角	螺旋方向	形状	孔径	轮毂径	分度圆直径	喉径	齿顶圆直径	齿宽
								A _{H7}	B	C	D	D'	E
CG4-20R1	20	m4	20	1	3°42'	R	H1	20	60	80.17	88	90	35
CG4-20R2	10		20	2	7°25'			60	80.67	88	90		
CG4-30R1	30		30	1	3°42'			60	120.25	128	130		
CG4-30R2 (接单后排产品)	15	m4	30	2	7°25'	R	H1	20	60	121.01	128	130	35
CG4-40R1	40	m4	40	1	3°42'	R	HB	20	70	160.33	168	171	35
CG4-50R1	50	m4	50	1	3°42'	R	H2	20	70	200.42	208	211	35
CG4-60R1	60		60					80	240.5	248	251		
CG4-20L1S	20	m4	20	1	3°42'	L	H1	20	60	80.17	88	90	35
CG4-20L2S	10		20	2	7°25'				60	80.67	88	90	
CG4-30L1S	30		30	1	3°42'				60	120.25	128	130	
CG4-40L1S	40		40	1	3°42'				70	160.33	168	171	
CG4-50L1S	50		50	1	3°42'				70	200.42	208	211	
CG4-60L1S	60		60	1	3°42'				80	240.5	248	251	

[产品特性注意事项] ①为了保持正确的组装距离，蜗轮施行了变位。
②H2 形状产品的腹板(H)部铸有较长的减重孔。
③产品型号末尾带 S 的产品为半订制标准品。交货期、订购个数请参考第 38 页。其他注意事项请参考第 40 页。
[接单后排产品的注意事项] ①接单后排产品的价格和交货期另行估算。请与代理店联系。



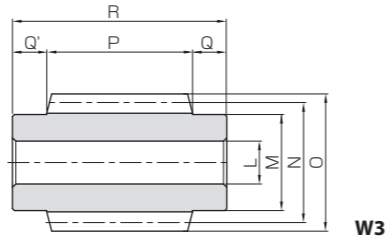
轮毂长 F	全长 G	组装距离 J	齿面强度容许转矩 (N·m) 注1						侧隙 (mm)	质量 (kg)	产品型号
			30 rpm	100 rpm	300 rpm	600 rpm	900 rpm	1200 rpm			
17	52	71	75.9 75.9	61.7 60.0	47.9 44.8	38.4 35.7	33.7 30.9	30.1 27.5	0.17~0.37	1.91	BG4-20R1 BG4-20R2

轮毂长 F	全长 G	腹板厚 (H)	轮缘径 (I)	组装距离 J	齿面强度容许转矩 (N·m) 注1				侧隙 (mm)	质量 (kg)	产品型号		
					30 rpm	100 rpm	300 rpm	600 rpm					
17	52	—	—	71	45.6	37.0	28.7	23.0	0.17~0.37	1.56	CG4-20R1 CG4-20R2 CG4-30R1		
		—	—	71	45.5	36.0	26.9	21.4					
		—	—	91	96.3	79.1	62.3	50.9					
		—	—	91	96.8	78.3	59.4	47.3	0.17~0.37	3.17	CG4-30R2 (接单后排产品)		
		—	—	(11)	(136)	111	165	136	108	89.4	0.17~0.37	4.02	CG4-40R1
		—	—	(12)	(176)	131	249	205	165	137	0.17~0.37	4.97	CG4-50R1 CG4-60R1
17	52	—	—	71	45.6	37.0	28.7	23.0	0.17~0.37	1.56	CG4-20L1S CG4-20L2S CG4-30L1S CG4-40L1S CG4-50L1S CG4-60L1S		
		—	—	71	45.5	36.0	26.9	21.4					
		—	—	91	96.3	79.1	62.3	50.9					
		—	—	91	96.8	78.3	59.4	47.3					
		—	—	(11)	(136)	111	165	136				108	89.4
		—	—	(12)	(176)	131	249	205				165	137

[注1] 不同蜗杆转速 (rpm) 条件下的容许转矩值。



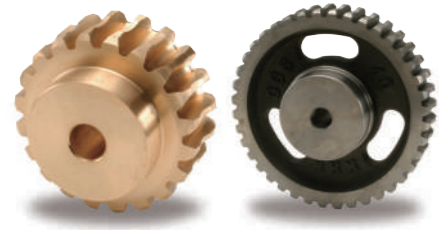
共 通 规 格	
精度等级	KHK W 001 4 级
齿轮基准面	法面
齿 形	全齿高齿
法向压力角	14° 30'
材 料	S45C
热 处 理	—
齿面硬度	(194HB 以下)
表面 处 理	黑色表面氧化 (半订制产品除外)



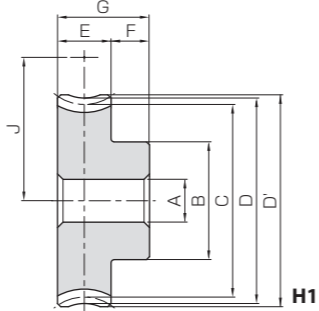
产品型号	法面模数	头数	导程角	螺旋方向	形状	孔径	轮毂径	分度圆直径	齿顶圆直径	齿宽	轮毂长(右)	轮毂长(左)
						L _{H7}	M	N	O	P	Q	Q'
SW5-R1	m5	1	4°06'	R	W3	25	56	70	80	85	20	20
SW5-R2 (接单后排产品)	m5	2	8°13'	R	W3	25	56	70	80	85	20	20
SW5-L1S	m5	1	4°06'	L	W3	25	56	70	80	85	20	20

[产品特性注意事项] ①产品型号末尾带 S 的产品为半订制标准品。交货期、订购个数请参考第 38 页。其他注意事项请参考第 40 页。
[接单后排产品的注意事项] ①接单后排产品的价格和交货期另行估算。请与代理店联系。

全长 R	质量 (kg)	产品型号
125	2.86	SW5-R1
125	2.86	SW5-R2 (接单后排产品)
125	2.86	SW5-L1S



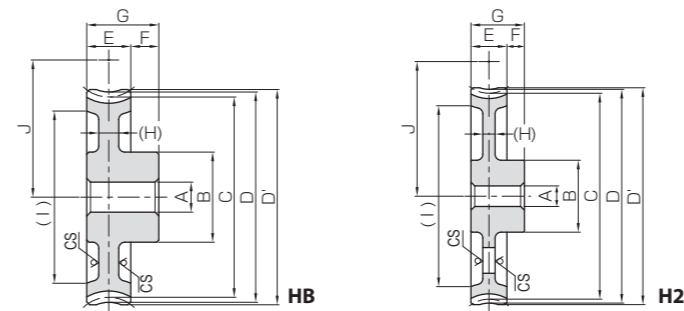
共 通 规 格		
产品型号	BG	CG
精度等级	KHK W 002 4 级	KHK W 002 4 级
齿轮基准面	法面	法面
齿 形	全齿高齿	全齿高齿
法向压力角	14° 30'	14° 30'
材 料	CAC502(旧 JIS 牌号 PBC2)	FC200
热 处 理	—	—
齿面硬度	—	—



产品型号	减速比	法面模数	齿数	配对头数	螺旋角	螺旋方向	形状	孔径	轮毂径	分度圆直径	喉径	齿顶圆直径	齿宽
								A _{H7}	B	C	D	D'	E
BG5-20R1	20	m5	20	1	4°06'	R	H1	22	75	100.26	110	113	45
BG5-20R2 (接单后排产品)	10	m5	20	2	8°13'	R	H1	22	75	101.04	110	113	45

产品型号	减速比	法面模数	齿数	配对头数	螺旋角	螺旋方向	形状	孔径	轮毂径	分度圆直径	喉径	齿顶圆直径	齿宽
								A _{H7}	B	C	D	D'	E
CG5-20R1	20	m5	20	1	4°06'	R	H1	22	75	100.26	110	113	45
CG5-30R1	30		30	1	4°06'	R	HB	22	75	150.38	160	163	
CG5-30R2 (接单后排产品)	15	m5	30	2	8°13'	R	HB	22	75	151.56	160	163	45
CG5-40R1	40	m5	40	1	4°06'	R	H2	22	90	200.51	210	213	45
CG5-50R1	50	m5	50	1	4°06'	R	H2	22	90	250.61	260	263	45
CG5-60R1	60		60						300.77	310	313		
CG5-20L1S	20	m5	20	1	4°06'	L	H1	22	75	100.26	110	113	45
CG5-30L1S	30		30						150.38	160	163		
CG5-40L1S	40		40						200.51	210	213		
CG5-50L1S	50		50						250.64	260	263		
CG5-60L1S	60		60						300.77	310	313		

[产品特性注意事项] ①为了保持正确的组装距离，蜗轮施行了变位。
② H2 形状产品的腹板 (H) 部铸有较长的减重孔。
③产品型号末尾带 S 的产品为半订制标准品。交货期、订购个数请参考第 38 页。其他注意事项请参考第 40 页。
④对于质量 15kg 以上的 S 半订制标准品，在轮毂侧面的外周附近加工吊环螺钉安装用螺孔 (2-M12 深度 25mm)。螺纹 PCD 请参考第 399 页。
[接单后排产品的注意事项] ①接单后排产品的价格和交货期另行估算。请与代理店联系。



* CS 是铸造加工面。



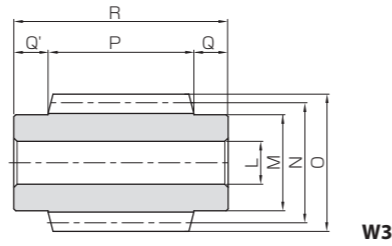
轮毂长 F	全长 G	组装距离 J	齿面强度容许转矩 (N·m) 注1						侧隙 (mm)	质量 (kg)	产品型号
			30 rpm	100 rpm	300 rpm	600 rpm	900 rpm	1200 rpm			
20	65	85	146	117	91.2	73.0	63.7	56.9	0.20~0.40	3.89	BG5-20R1
20	65	85	146	115	85.8	68.4	58.8	52.2	0.20~0.40	3.89	BG5-20R2 (接单后排产品)

轮毂长 F	全长 G	腹板厚 (H)	轮毂径 (I)	组装距离 J	齿面强度容许转矩 (N·m) 注1				侧隙 (mm)	质量 (kg)	产品型号
					30 rpm	100 rpm	300 rpm	600 rpm			
20	65	—	—	85	87.4	70.3	54.7	43.8	0.20~0.40	3.18	CG5-20R1
20	65	(13)	(127)	110	185	150	119	96.8		5.07	CG5-30R1
20	65	(13)	(127)	110	187	150	114	90.6	0.20~0.40	5.07	CG5-30R2 (接单后排产品)
20	65	(16)	(172)	135	316	258	206	170	0.20~0.40	7.75	CG5-40R1
20	65	(16)	(223)	160	477	390	315	261	0.20~0.40	10.1	CG5-50R1
20	65	(14)	(276)	185	668	548	443	369		12.3	CG5-60R1
20	65	—	—	85	87.4	70.3	54.7	43.8	0.20~0.40	3.18	CG5-20L1S
				110	185	150	119	96.8		6.44	CG5-30L1S
				135	316	258	206	170		11.3	CG5-40L1S
				160	477	390	315	261		17.1	CG5-50L1S
				185	668	548	443	369		24.4	CG5-60L1S

[注 1] 不同蜗杆转速 (rpm) 条件下的容许转矩值。



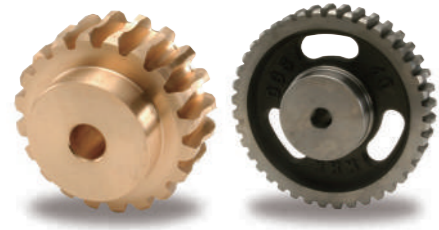
共 通 规 格	
精度等级	KHK W 001 4 级
齿轮基准面	法面
齿 形	全齿高齿
法向压力角	14° 30'
材 料	S45C
热 处 理	—
齿面硬度	(194HB 以下)
表面 处 理	黑色表面氧化 (半订制产品除外)



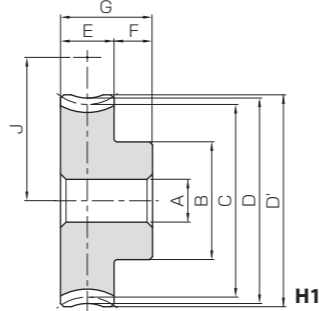
产品型号	法面模数	头数	导程角	螺旋方向	形状	孔径	轮毂径	分度圆直径	齿顶圆直径	齿宽	轮毂长(右)	轮毂长(左)
						L _{H7}	M	N	O	P	Q	Q'
SW6-R1	m6	1	4°18'	R	W3	30	64	80	92	100	25	25
SW6-R2 (接单后排产品)	m6	2	8°38'	R	W3	30	64	80	92	100	25	25
SW6-L1S	m6	1	4°18'	L	W3	30	64	80	92	100	25	25

[产品特性注意事项] ①产品型号末尾带 S 的产品为半订制标准品。交货期、订购个数请参考第 38 页。其他注意事项请参考第 40 页。
[接单后排产品的注意事项] ①接单后排产品的价格和交货期另行估算。请与代理店联系。

全长 R	质量 (kg)	产品型号
150	4.38	SW6-R1
150	4.38	SW6-R2 (接单后排产品)
150	4.38	SW6-L1S



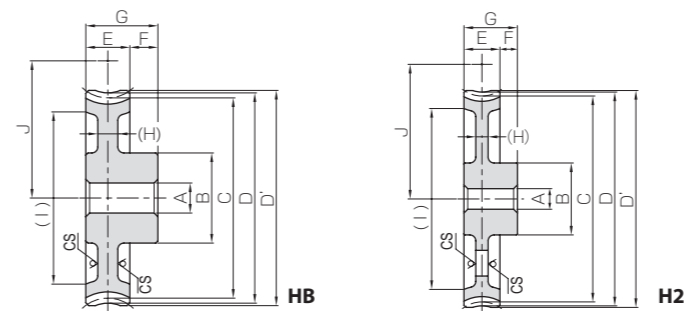
共 通 规 格		
产品型号	BG	CG
精度等级	KHK W 002 4 级	KHK W 002 4 级
齿轮基准面	法面	法面
齿 形	全齿高齿	全齿高齿
法向压力角	14° 30'	14° 30'
材 料	CAC502 (旧 JIS 牌号 PBC2)	FC200
热 处 理	—	—
齿面硬度	—	—



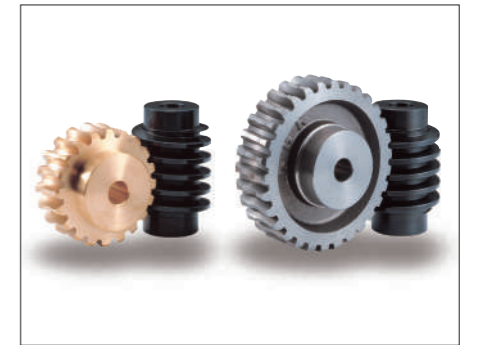
产品型号	减速比	法面模数	齿数	配对头数	螺旋角	螺旋方向	形状	孔径	轮毂径	分度圆直径	喉径	齿顶圆直径	齿宽
								A _{H7}	B	C	D	D'	E
BG6-20R1	20	m6	20	1	4°18'	R	H1	25	100	120.34	132	136	52
BG6-20R2 (接单后排产品)	10	m6	20	2	8°38'	R	H1	25	100	121.38	132	136	52

产品型号	减速比	法面模数	齿数	配对头数	螺旋角	螺旋方向	形状	孔径	轮毂径	分度圆直径	喉径	齿顶圆直径	齿宽			
								A _{H7}	B	C	D	D'	E			
CG6-20R1	20	m6	20	1	4°18'	R	H1	25	100	120.34	132	136	52			
CG6-30R1	30		HB				180.51							192	196	
CG6-40R1	40		H2				240.68							252	256	
CG6-50R1	50	m6	50	1	4°18'	H2	25	100	300.85	312	316	52				
CG6-60R1	60		120										361.02	372	376	
CG6-20L1S	20	m6	20	1	4°18'	L	H1	25	100	120.34	132	136	52			
CG6-30L1S	30		100											180.51	192	196
CG6-40L1S	40		100											240.68	252	256
CG6-50L1S	50		100											300.85	312	316
CG6-60L1S	60		120											361.02	372	376

[产品特性注意事项] ①为了保持正确的组装距离，蜗轮施行了变位。
② H2 形状产品的腹板 (H) 部铸有较长的减重孔。
③产品型号末尾带 S 的产品为半订制标准品。交货期、订购个数请参考第 38 页。其他注意事项请参考第 40 页。
④对于质量 15kg 以上的 S 半订制标准品，在轮毂侧面的外周附近加工吊环螺钉安装用螺孔 (2-M12 深度 25mm)。螺纹 PCD 请参考第 399 页。
[接单后排产品的注意事项] ①接单后排产品的价格和交货期另行估算。请与代理店联系。



* CS 是铸造加工面。



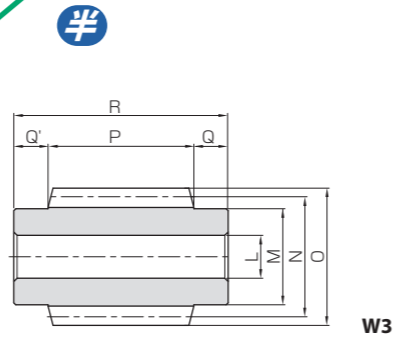
轮毂长 F	全长 G	组装距离 J	齿面强度容许转矩 (N·m) 注1						侧隙 (mm)	质量 (kg)	产品型号
			30 rpm	100 rpm	300 rpm	600 rpm	900 rpm	1200 rpm			
20	72	100	232	185	144	115	99.2	88.8	0.22~0.42	6.60	BG6-20R1
20	72	100	235	183	136	109	92.3	82.0	0.22~0.42	6.60	BG6-20R2 (接单后排产品)

轮毂长 F	全长 G	腹板厚 (H)	轮毂径 (I)	组装距离 J	齿面强度容许转矩 (N·m) 注1			侧隙 (mm)	质量 (kg)	产品型号
					30 rpm	100 rpm	300 rpm			
20	72	—	—	100	139	111	86.2	0.22~0.42	5.39	CG6-20R1
					130	237	187			CG6-30R1
					160	407	325			CG6-40R1
20	72	—	—	190	760	615	496	0.22~0.42	14.5	CG6-50R1
					1060	865	698			CG6-60R1
					100	139	111			86.2
130	294	237	187	CG6-30L1S						
160	502	407	325	18.4	CG6-40L1S					
190	760	615	496	28.0	CG6-50L1S					
20	72	—	—	220	1060	865	698	0.22~0.42	40.3	CG6-60L1S

[注 1] 不同蜗杆转速 (rpm) 条件下的容许转矩值。



共 通 规 格	
精度等级	KHK W 001 4 级
齿轮基准面	法面
齿 形	全齿高齿
法向压力角	20°
材 料	S45C
热 处 理	—
齿面硬度	(194HB 以下)
表面处理	—



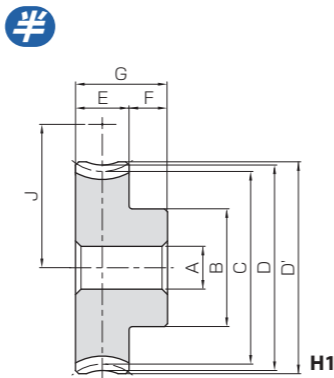
产品型号	法面模数	头数	导程角	螺旋方向	形状	孔径		轮毂径	分度圆直径	齿顶圆直径	齿宽	轮毂长(右)		轮毂长(左)	
						L _{H7}	M					N	O	P	Q
SW8-R1S	m8	1	5°6'	R	W3	30	68	90	106	120	25	5			
SW10-R1S	m10	1	5°44'	R	W3	30	73	100	120	120	25	5			

[产品特性注意事项] ①产品型号末尾带 S 的产品为半订制标准品。交货期、订购个数请参考第 38 页。其他注意事项请参考第 40 页。

全长 R	质量 (kg)	产品型号	
150	6.02	SW8-R1S	S
150	7.55	SW10-R1S	S



共 通 规 格	
精度等级	KHK W 002 4 级
齿轮基准面	法面
齿 形	全齿高齿
法向压力角	20°
材 料	FC200
热 处 理	—
齿面硬度	—
表面处理	—



产品型号	减速比	法面模数	齿数	配对头数	螺旋角	螺旋方向	形状	孔径		轮毂径	分度圆直径	喉径	齿顶圆直径	齿宽
								A _{H7}	B					
CG8-20R1S	20	m8	20	1	5°06'	R	H1	30	130	160.64	176	180	60	
CG8-30R1S	30		30					180	240.95	256	260			
CG8-40R1S	40		40					220	321.27	336	340			
CG8-50R1S	50		50					240	401.59	416	420			
CG10-20R1S	20	m10	20	1	5°44'	R	H1	30	165	201.01	220	225	72	
CG10-30R1S	30		50					240	301.51	320	325			
CG10-40R1S	40		50					280	402.02	420	425			

[产品特性注意事项] ①为了保持正确的组装距离，蜗轮施行了变位。
②产品型号末尾带 S 的产品为半订制标准品。交货期、订购个数请参考第 38 页。其他注意事项请参考第 40 页。
③对于质量 15kg 以上的 S 半订制标准品，在轮毂侧面的外周附近加工吊环螺钉安装用螺孔 (2-M12 深度 25mm)。螺纹 PCD 请参考第 399 页。



轮毂长 F	全长 G	组装距离 J	齿面强度容许转矩 (N·m) 注1)			侧隙 (mm)	质量 (kg)	产品型号	
			30 rpm	100 rpm	300 rpm				
35	95	125	288	230	177	0.27~0.51	12.0	CG8-20R1S	S
		165	610	492	385		26.2	CG8-30R1S	S
		205	1040	843	669		44.4	CG8-40R1S	S
		245	1580	1280	1020		66.0	CG8-50R1S	S
40	112	150	524	417	320	0.32~0.59	22.8	CG10-20R1S	S
		200	1110	893	694		49.5	CG10-30R1S	S
		250	1900	1530	1210		83.2	CG10-40R1S	S

[注1] 不同蜗杆转速 (rpm) 条件下的容许转矩值。