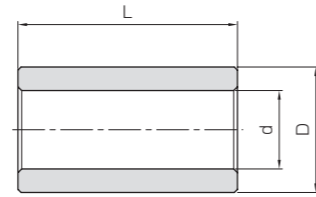




注塑成型锥齿轮的直径小于中间齿轮（压入轴承合金）以及注塑成形齿轮的内径时，可压入下表中的标准衬套后使用。



T8

产品型号	内径	外径	长度	使用产品例
	$d^{+0.02}_0$	$D^{+0.01}_0$	$L^{-0.3}_0$	
BB30507	3	5	7	DM0.8
BB30608	3	6	8	DM1
BB40609	4	6	9	DM1
BB50814	5	8	14	DM1.5

材料：自润滑铜轴套



直齿轮

斜齿轮

内齿轮

齿条

& C
小P
小齿轮
齿条

等径锥齿轮

锥齿轮

交错轴斜齿轮

蜗轮蜗杆

齿轮箱

其他产品