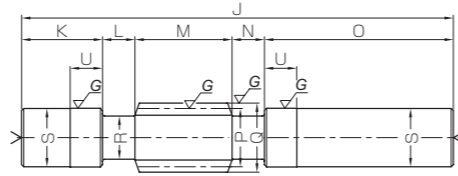




共 通 规 格	
精度等级	KHK W 001 2 级
齿轮基准面	轴平面
齿 形	全齿高齿
法向压力角	20°
材 料	SCM440
热 处 理	调质、齿面高频淬火*
齿面硬度	50~60HRC
表面处理	磨削部以外黑色表面氧化

*因为齿面经过高频淬火处理，轮齿及齿根附近(2~3mm左右)不能进行追加加工。



W6

* 标准品产品线中没有的产品可订制，本公司将以短交期承接订制。
有关订制的内容请参考第 26 页。

产品型号	轴向模数	头数	导程角	螺旋方向	形状	全长						
						J	K	L	M	N	O	P
KWG2-R1 KWG2-R2	m2	1 2	5°12' 10°18'	R	W6	200	35	25	40	25	75	22
KWG2.5-R1 KWG2.5-R2	m2.5	1 2	4°46' 9°28'	R	W6	250	50	27	46	27	100	30

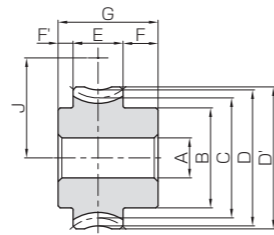
齿顶圆直径	颈径	轴径	轴研磨长度	质量 (kg)	产品型号
Q	R	S	U		
26	17	25.2	20	0.64	KWG2-R1 KWG2-R2
35	23	30.2	20	1.27	KWG2.5-R1 KWG2.5-R2

AGF 模数 2、2.5
蜗轮

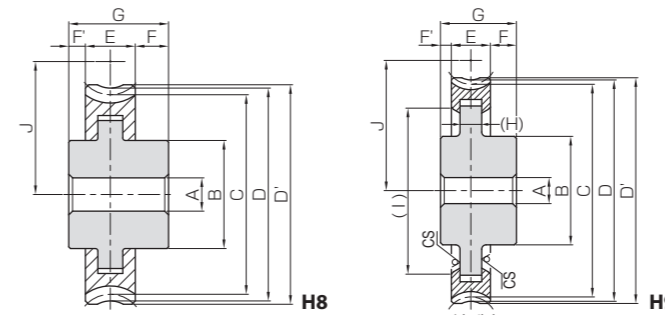


共 通 规 格	
精度等级	KHK W 002 2 级
齿轮基准面	端面
齿 形	全齿高齿
法向压力角	20°
材 料	CAC702(旧JIS牌号A&BC2)*
热 处 理	—
齿面硬度	—

* H8、H9 形状的轮毂部材料是 FC200。



H6



* CS 是铸造加工面。

Worm Wheels



产品型号	减速比	端面模数	齿数	配对头数	变位系数	螺旋角	螺旋方向	形状	孔径														
									A _{H7}	B	C	D	D'	E	F	F'							
AGF2-20R1 AGF2-20R2 AGF2-30R1 AGF2-30R2 AGF2-36R1	20 10 30 15 36	m2	20 20 30 30 36	1 2 1 2 1	-0.5 -0.5 -0.5 -0.5 0	5°12' 10°18' 5°12' 10°18' 5°12'	R	H6	12	32	40	42	44	18	12	5							
AGF2-40R1 AGF2-50R1 AGF2-60R1	40 50 60		40 50 60	1	-0.5 -0.5 -0.5	5°12'				H8 H9 H9	45 50 50	80 100 120	82 102 122				84 104 124						
AGF2.5-20R1 AGF2.5-20R2 AGF2.5-30R1 AGF2.5-30R2 AGF2.5-40R1	20 10 30 15 40		m2.5	20 20 30 30 40	1 2 1 2 1	0				4°46' 9°28' 4°46' 9°28' 4°46'	R	H6 H6 H6 H6 H8	12				35	50	55	57.5	20	15	5
AGF2.5-50R1 AGF2.5-60R1	50 60			50 60	1	4°46'				H9		55 60					125 150	130 155	132.5 157.5				

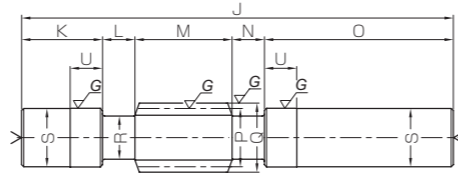
全长	腹板厚	轮缘径	组装距离	齿面强度容许转矩 (N·m) 注1							侧隙 (mm)	质量 (kg)	产品型号		
				30 rpm	100 rpm	300 rpm	600 rpm	900 rpm	1200 rpm	1800 rpm					
G	(H)	(I)	J												
35	—	—	30	19.4	16.1	12.8	10.5	9.30	8.49	7.31	0.06~0.16	0.25	AGF2-20R1 AGF2-20R2 AGF2-30R1 AGF2-30R2 AGF2-36R1		
			30	19.9	16.1	12.2	9.99	8.75	7.92	6.74					
			40	41.1	34.5	27.7	23.2	20.7	18.8	16.4					
			40	42.3	35.0	27.0	22.1	19.9	17.7	15.4					
			47	57.8	48.6	39.3	33.2	29.6	27.0	23.6					
40	—	—	50	70.3	59.2	48.1	40.7	36.4	33.2	28.9	0.06~0.16	0.85	AGF2-40R1 AGF2-50R1 AGF2-60R1		
			60	106	89.5	73.4	62.5	56.2	51.5	44.9					
			70	149	126	103	88.4	80.3	73.3	64.2					
			40	35.1	29.0	22.6	18.6	16.3	14.8	12.8					
			40	34.6	27.9	20.9	17.1	14.8	13.4	11.3					
40	—	—	52.5	74.1	62.0	49.1	41.2	36.7	32.8	28.7	0.06~0.16	0.87	AGF2.5-30R1 AGF2.5-30R2 AGF2.5-40R1		
			52.5	73.6	60.6	46.2	37.8	33.2	29.9	25.8					
			65	127	106	85.4	72.4	63.7	57.9	50.5					
			(13)	(100)	77.5	192	161	130	111	98.4				90.0	78.3
			(13)	(125)	90	268	226	183	157	141				128	112

[注1] 不同蜗杆转速 (rpm) 条件下的容许转矩值。



共 通 规 格	
精度等级	KHK W 001 2级
齿轮基准面	轴平面
齿 形	全齿高齿
法向压力角	20°
材 料	SCM440
热 处 理	调质、齿面高频淬火*
齿面硬度	50~60HRC
表面处理	磨削部以外黑色表面氧化

*因为齿面经过高频淬火处理，轮齿及齿根附近(2~3mm左右)不能进行追加加工。



W6

* 标准品产品线中没有的产品可订制，本公司将以短交期承接订制。
有关订制的內容请参考第 26 页。

产品型号	轴向模数	头数	导程角	螺旋方向	形状	全长						
						J	K	L	M	N	O	P
KWG3-R1	m3	1	4°31'	R	W6	300	55	30	60	30	125	38
KWG3-R2		2	8°58'			300	55	30	60	30	125	38
KWG4-R1	m4	1	5°43'	R	W6	360	70	32.5	75	32.5	150	40
KWG4-R2		2	11°19'			360	70	32.5	75	32.5	150	40

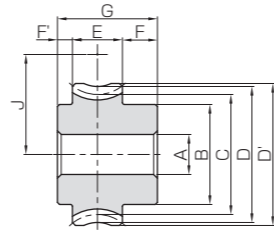
齿顶圆直径	颈径	轴径	轴研磨长度	质量 (kg)	产品型号
Q	R	S	U		
44	30	40.2	25	2.66	KWG3-R1 KWG3-R2
48	29	45.2	25	3.85	KWG4-R1 KWG4-R2

AGF 模数 3、4
蜗轮



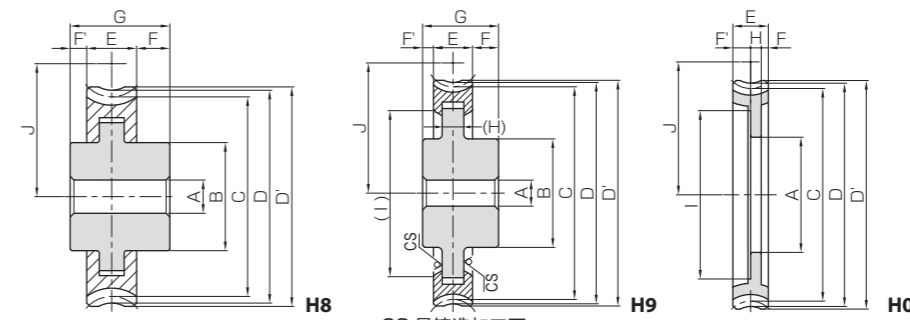
共 通 规 格	
精度等级	KHK W 002 2级
齿轮基准面	端面
齿 形	全齿高齿
法向压力角	20°
材 料	CAC702(旧JIS牌号A&BC2)*
热 处 理	—
齿面硬度	—

* H8、H9 形状的轮毅部材料是 FC200。



H6

Worm Wheels



* CS 是铸造加工面。



产品型号	减速比	端面模数	齿数	配对头数	变位系数	螺旋角	螺旋方向	形状	孔径		喉径	齿顶圆直径	齿宽	轮毅长(右)	轮毅长(左)		
									A _{H7}	B							
AGF3-20R1	20	m3	20	1	+0.333	4°31'	R	H6	20	50	60	68	71	25	17.5	7.5	
AGF3-20R2	10		20	2	+0.333	8°58'											
AGF3-25R1	25		25	1	0	4°31'											
AGF3-30R1	30		30	1	+0.333	4°31'											
AGF3-40R1	40		40	1	+0.333	4°31'											
AGF3-50R1	50	m4	50	1	+0.333	4°31'	H9	20	75	150	158	161	30	20	10		
AGF3-60R1	60		60													80	180
AGF4-20R1	20	m4	20	0	0	5°43'	R	H6	20	60	80	88	92	30	20	10	
AGF4-20R2	10		20			2											11°19'
AGF4-25R1	25		25			1											5°43'
AGF4-30R1	30		30			1											5°43'
AGF4-30R2	15		30			2											11°19'
AGF4-40R1	40		40			1											5°43'
AGF4-50R1	50	50	H9	20	90		200	208	212	20	10						
AGF4-60R1	60	60	H0	160	—		240	248	252	7	15						

[产品特性注意事项] ① H0 形状的孔径 φ 190 以上的产品，孔径公差为 H8。

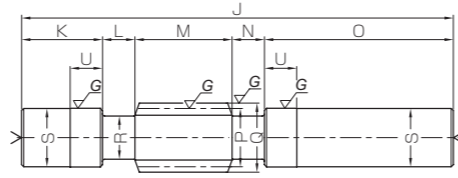
全长	腹板厚	轮缘径	组装距离	齿面强度容许转矩 (N·m) 注1							侧隙 (mm)	质量 (kg)	产品型号	
				30 rpm	100 rpm	300 rpm	600 rpm	900 rpm	1200 rpm	1800 rpm				
50	—	—	J	50	59.7	49.1	38.3	31.5	27.5	25.1	21.5	0.06~0.16	0.88	AGF3-20R1
				50	60.2	48.2	36.1	29.5	25.4	23.0	19.4			
				56.5	90.2	74.3	58.8	48.9	42.6	39.0	33.5			
				65	126	105	83.1	69.6	61.0	55.4	48.2			
				80	216	180	145	122	108	98.0	84.9			
60	—	—	J	95	326	272	220	188	166	152	132	0.06~0.16	3.62	AGF3-50R1
				110	457	383	310	265	237	217	188			
60	—	—	J	60	123	101	78.8	64.6	56.3	51.5	43.8	0.06~0.16	1.77	AGF4-20R1
				60	127	101	76.0	61.9	53.2	48.3	40.5			
				70	186	153	121	100	87.3	79.9	68.5			
				80	260	216	171	143	125	114	98.4			
				80	270	220	168	137	120	108	92.2			
60	(20)	(128)	100	445	370	297	251	220	201	173	0.06~0.16	5.25	AGF4-40R1	
60	(20)	(168)	120	673	560	454	385	340	312	269				
30	8	204	140	941	788	638	544	486	444	385				

[注1] 不同蜗杆转速 (rpm) 条件下的容许转矩值。



共 通 规 格	
精度等级	KHK W 001 2 级
齿轮基准面	轴平面
齿 形	全齿高齿
法向压力角	20°
材 料	SCM440
热 处 理	调质、齿面高频淬火*
齿面硬度	50~60HRC
表面 处 理	磨削部以外黑色表面氧化

*因为齿面经过高频淬火处理，轮齿及齿根附近(2~3mm左右)不能进行追加加工。



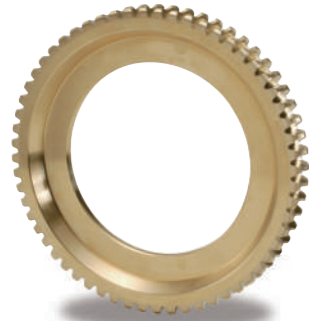
W6

* 标准品产品线中没有的产品可订制，本公司将以短交期承接订制。
有关订制的内容请参考第 26 页。

产品型号	轴向模数	头数	导程角	螺旋方向	形状	全长		轴长(左)		轴长(右)		分度圆直径
						J	K	L	M	N	O	
KWG5-R1	m5	1	5°43'	R	W6	400	75	30	90	30	175	50
KWG6-R1	m6	1	5°43'	R	W6	400	60	40	100	40	160	60

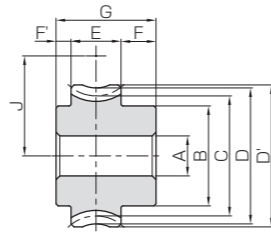
齿顶圆直径	颈径	轴径	轴研磨长度	质量 (kg)	产品型号
Q	R	S	U		
60	36	50.2	30	5.75	KWG5-R1
72	44	60.2	30	8.09	KWG6-R1

AGF 模数 5、6
蜗轮



共 通 规 格	
精度等级	KHK W 002 2 级
齿轮基准面	端面
齿 形	全齿高齿
法向压力角	20°
材 料	CAC702(旧JIS牌号A&BC2)*
热 处 理	—
齿面硬度	—

* H8、H9 形状的轮毂部材料是 FC200。

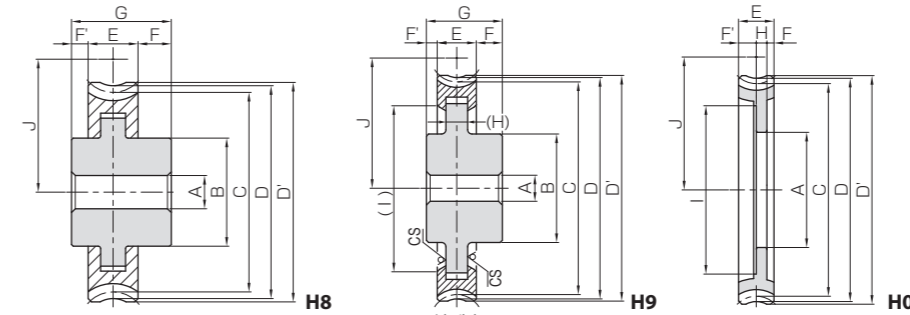


H6

产品型号	减速比	端面模数	齿数	配对头数	变位系数	螺旋角	螺旋方向	形状	孔径		喉径	齿顶圆直径	齿宽	轮毂长(右)	轮毂长(左)	
									AH7	B						C
AGF5-20R1	20	m5	20	1	0	5°43'	R	H6	75	100	110	115	35	23	12	
AGF5-30R1	30		H8					75	150	160	165	110				
AGF5-40R1	40		H9					110	200	210	215					
AGF5-50R1	50		H0					150	250	260	265	7.5				17.5
AGF5-60R1	60							200	300	310	315					
AGF6-20R1	20	m6	20	1	0	5°43'	R	H6	85	120	132	138	40	23	12	
AGF6-30R1	30		H8					100	180	192	198					
AGF6-40R1	40		H0					130	240	252	258	8				20
AGF6-50R1	50							190	300	312	318					
AGF6-60R1	60							250	360	372	378					

[产品特性注意事项] ① H0 形状的孔径 φ 190 以上的产品，孔径公差为 H8。

Worm Wheels



* CS 是铸造加工面。



全长	腹板厚	轮缘径	组装距离	齿面强度容许转矩 (N·m) 注1							侧隙 (mm)	质量 (kg)	产品型号
				30 rpm	100 rpm	300 rpm	600 rpm	900 rpm	1200 rpm	1800 rpm			
G	(H)	(I)	J										
70	—	—	75	211	172	134	108	95.0	86.2	72.7	0.07~0.19	3.26	AGF5-20R1
	—	—	100	446	369	291	239	211	191	164		5.79	AGF5-30R1
35	10	(162)	125	763	632	506	421	371	337	288		9.97	AGF5-40R1
			150	1150	956	772	646	574	523	446		5.28	AGF5-50R1
175	1610	1340	1090	913	820	744	639	6.48	AGF5-60R1				
75	—	—	90	329	268	208	167	146	131	110	0.07~0.19	4.95	AGF6-20R1
	—	—	120	696	572	451	368	325	290	248		9.66	AGF6-30R1
40	12	190	150	1190	981	784	648	572	513	436		6.20	AGF6-40R1
			180	1800	1480	1200	994	885	796	676		8.00	AGF6-50R1
			210	2520	2090	1680	1410	1260	1130	969		10.0	AGF6-60R1

[注1] 不同蜗杆转速 (rpm) 条件下的容许转矩值。